

1,081,051

Total des personnes en déplacement forcé au Tchad

594,235

Réfugiés

4,976

Demandeurs d'asile

381,289

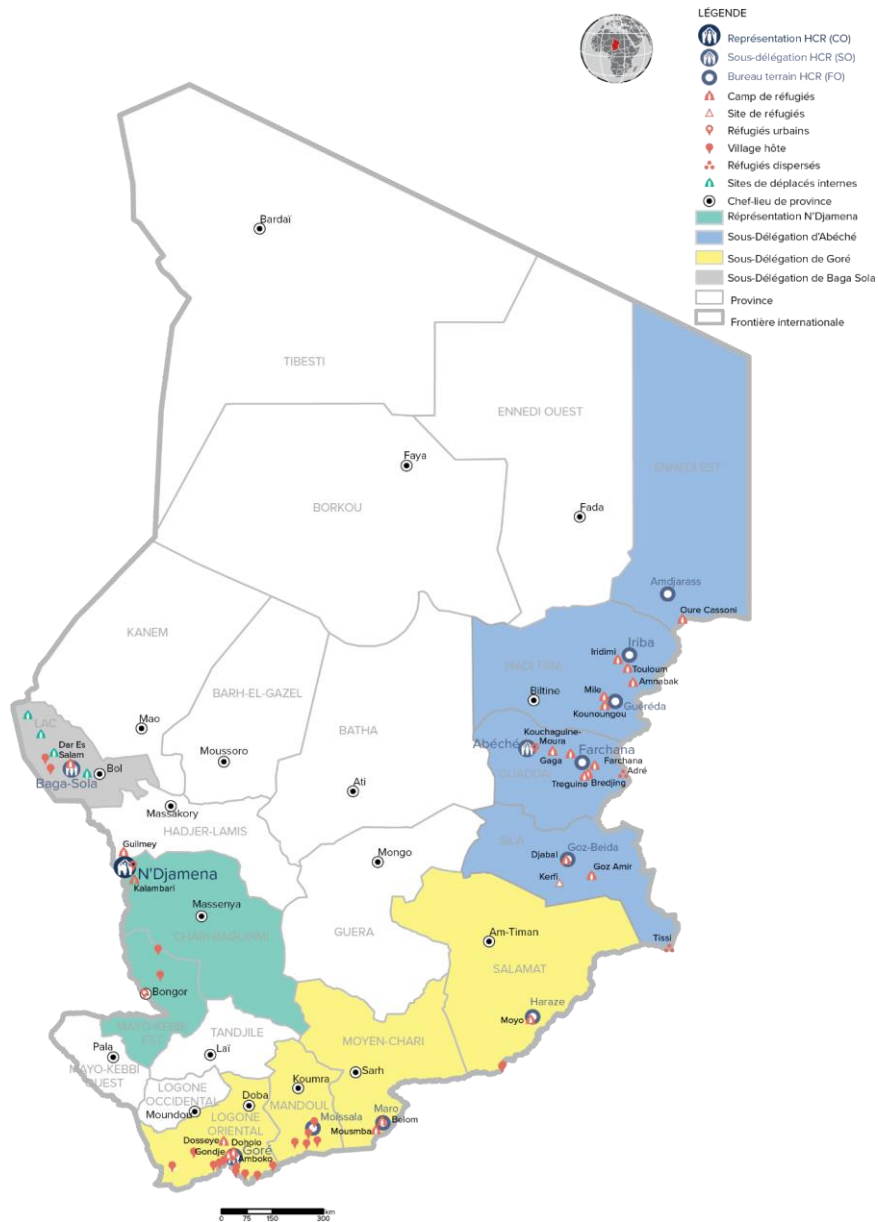
Personnes déplacées internes (Iac)

22,901

Retournés (Iac)

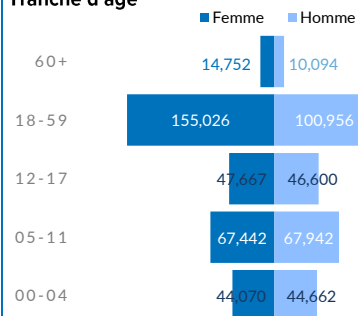
77,650

Retournés Tchadiens de la RCA

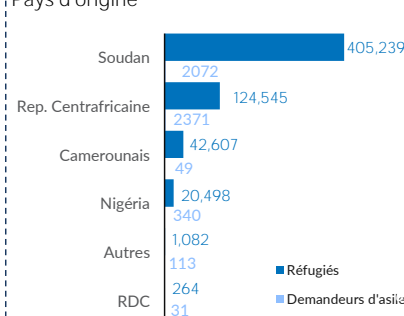


REFUGIES ET DEMANDEURS D'ASILE

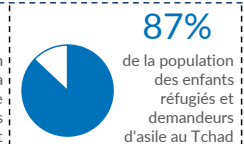
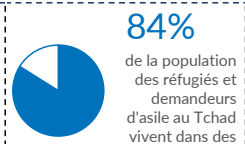
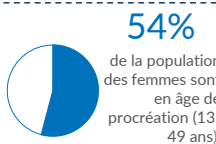
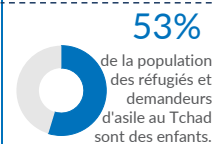
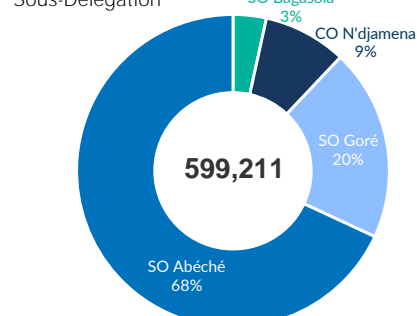
Tranche d'âge



Pays d'origine



Sous-Délégation



102,207
Réfugiés étaient inscrits à l'école, à la rentrée scolaire 2021/2022.

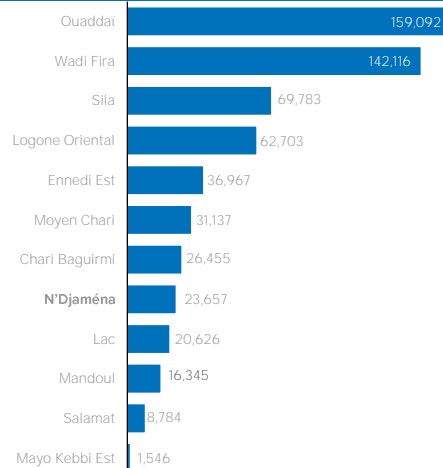


599,211
INDIVIDUS



140,501
MENAGES

Repartition par province



SO Bagasola	20,626
Dar es Salam	7,764
Bol	1,695
NGouboua	437
Kiskawa	282
Liwa	140
Tchoukoutalia	138
Kiskra I	121
Autres	49

BO N'Djaména	51,658
N'Djaména	7,620
Mayo-Kebbi Est	1,546
Frontières	21,989
Kalambari Site	8,575
Mailao	7,906
Guilmei Site	4,022

Principales nationalités

407,311

SOUDANAIS

Essentiellement dans les 13 camps et 1 site de l'Est et en milieu urbain.

126,916

CENTRAFRICAINS

Essentiellement dans les six camps, sites et villages hôtes du Sud et en milieu urbain.

20,838

NIGERIENS

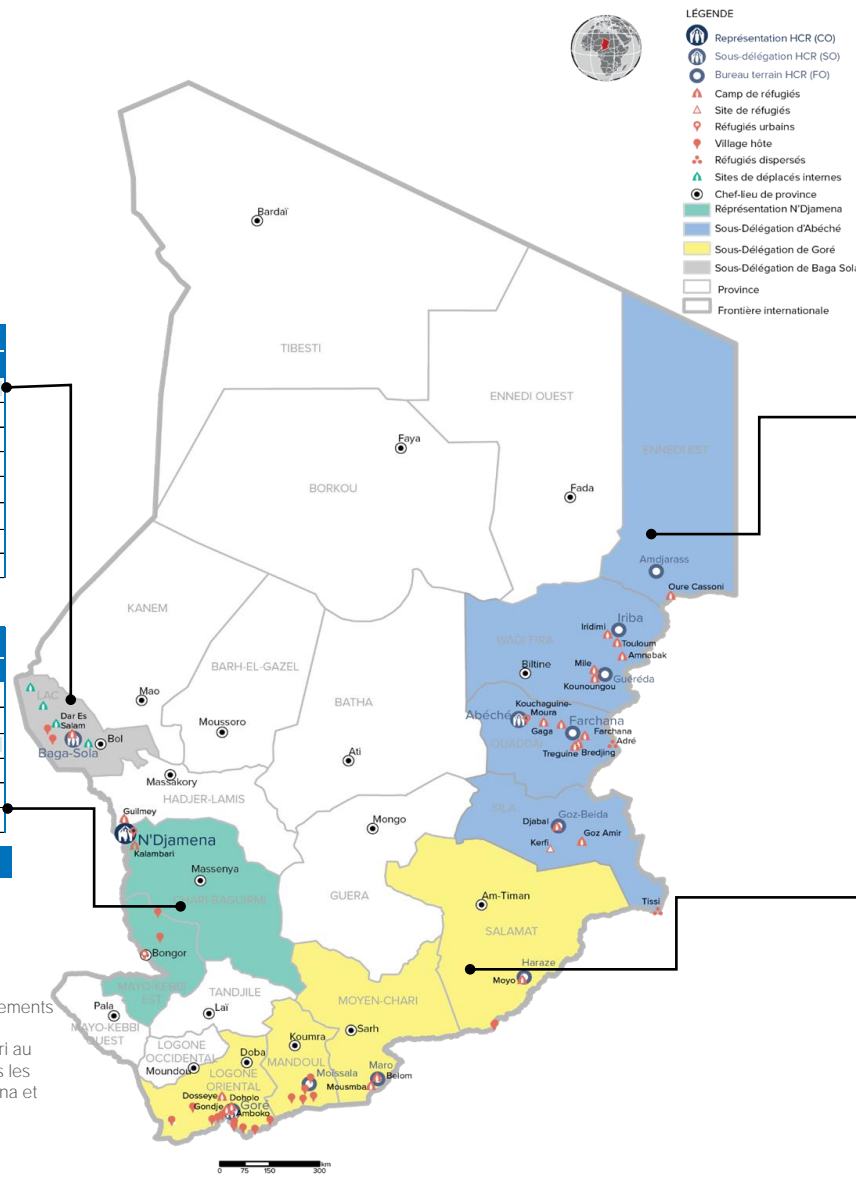
Répartis dans le camp de Dar Es Salam et villages hôtes dans la région du Lac ainsi qu'en milieu urbain.

42,656

CAMEROUNAIS

Constitué principalement des populations ayant fui les affrontements intercommunautaires dans le département du Logone et Chari au Cameroun. Ils se localisent dans les deux camps autour de N'Djaména et sur les rives du fleuve Logone.

Les autres nationalités représentent un total de 1490 personnes.



SO Abéché	407,958
FO Amdjarass	36,967
Oure Cassoni	36,967
FO Iriba	86,326
Touloum	32,040
Amn Aback	28,867
Iridimi	25,419
FO Guéréda	55,790
Mile	27,806
Kounoungou	25,789
Frontières	2,195
FO Farchana	159,092
Bredjing	52,947
Farchana	32,106
Treguine	28,660
Gaga	27,929
Kouchaguine	16,296
Abéché	588
Frontières	566
FO Goz Beida	69,783
Goz Amir	39,462
Djabal	26,088
Tissi	1,809
Kerfi	2,424
SO Goré	118,969
Belom	23,771
Villages Moy. Chari	7,366
Villages Logone Or.	14,654
Dosseye	14,569
Doholo	12,838
Amboko	10,705
Gondjé	9,937
Villages Moissala	16,345
Moyo	7,601
Villages Daha 1 & 2	1,183

Le Secrétaire Permanent de la CNARR



IDRISS MAHAMAT ALI ABDALLAH

Représentation Adjoint (Protection)

Dossou Patrice Anouansou

