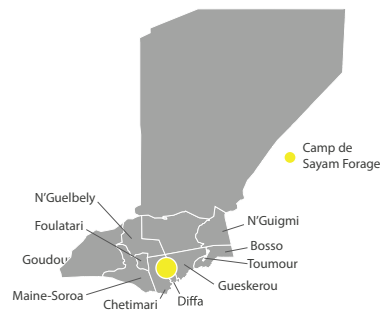


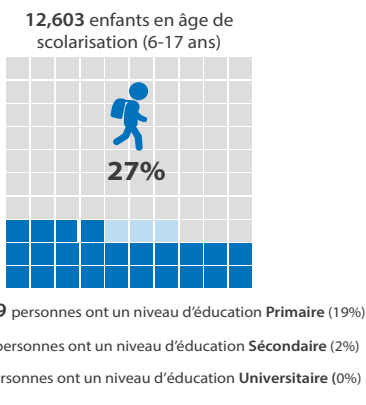
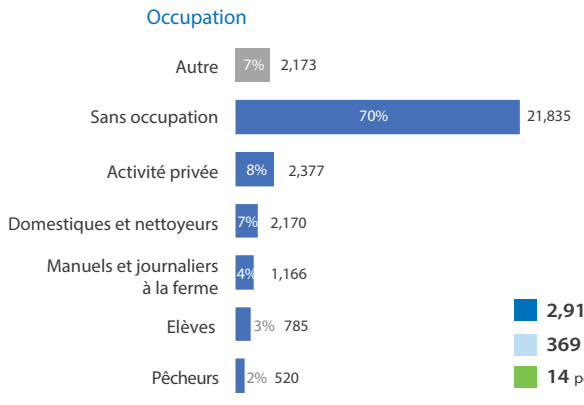
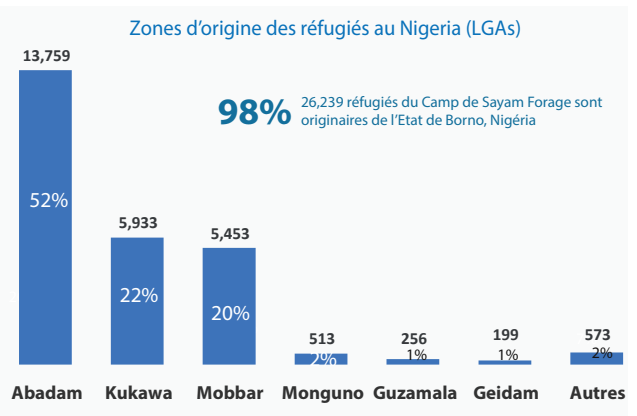
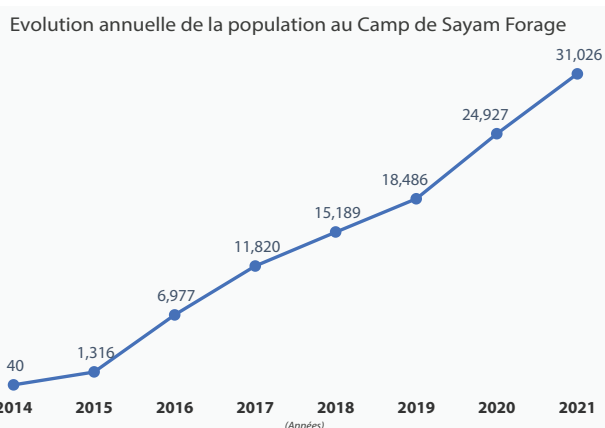
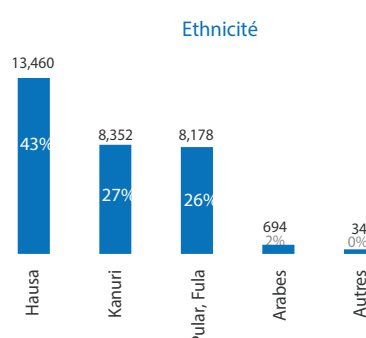
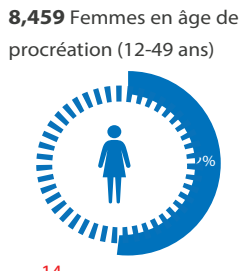
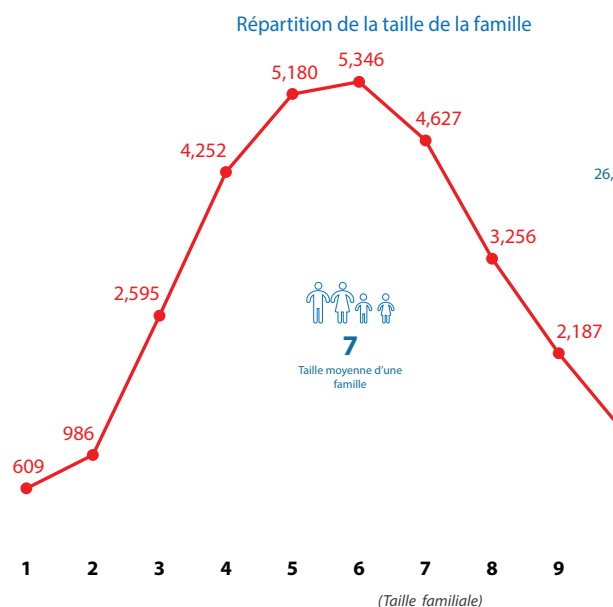
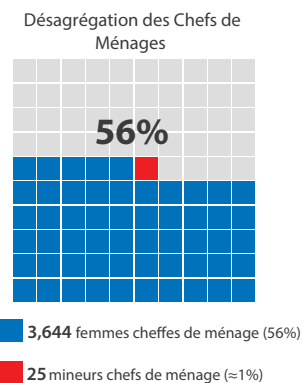
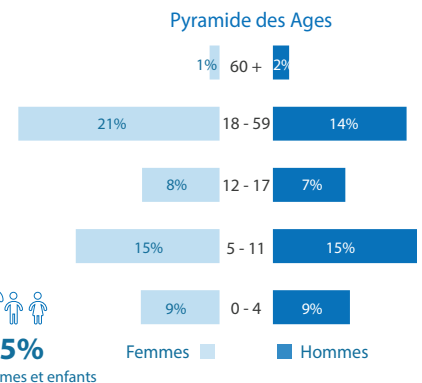
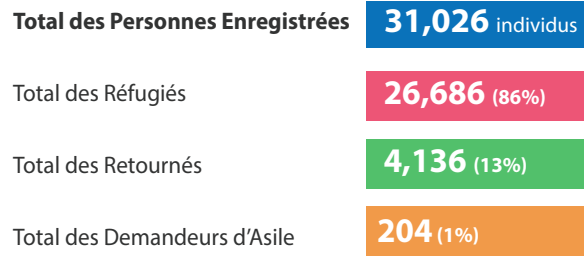
ENREGISTREMENT BIOMETRIQUE AU CAMP DE SAYAM FORAGE (Juillet 2021)

Contexte :

La région de Diffa, frontalière au Nigeria, a connu de nombreuses incursions des éléments de Boko Haram causant ainsi de nombreux mouvements de populations. C'est ainsi que le Gouvernement décide de la création du camp de Sayam Forage le 29 décembre 2014 pour apporter protection et assistance aux réfugiés. Situé à 45 km de la frontière et à 40 km de la route nationale No 1, le camp possède une superficie globale de 113 hectares pour une capacité planifiée de 20,000 personnes. Le camp de Sayam Forage jouit d'une organisation communautaire dont la coordination est assurée par un comité central des réfugiés avec l'appui du HCR et de ses partenaires de mise en oeuvre directe (APBE, COOPI, SDO, CARE, SFCG, HI, CDR), opérationnels (PAM, World Vision, ACTED, UNFPA) et le Gouvernement dans divers secteurs.



PRINCIPALES ANALYSES



Vulnérabilités

Vulnérabilités	Réfugiés	Retournés	Demandeurs d'asile	Total
Femme à risque	1,662	188	6	1,856
Besoins partiel. de prot. physique et Jurid.	946	207	48	1,201
Parent seul	835	82	11	928
Enfant ou adolescent à risque	746	89	6	841
Personne avec Handicap	573	105	7	685
SGBV	488	66	7	561
Personne âgée à risque	367	95	9	471
Condition médicale importante	268	38		306
Torture	113	13	4	130
Réunification familiale	69	8	2	79
Enfant non accompagné ou séparé	68	8	1	77
Total	6,135	899	101	7,135