

# RÉPUBLIQUE CENTRAFRICAINE



Zone de violences



Bureau UNHCR



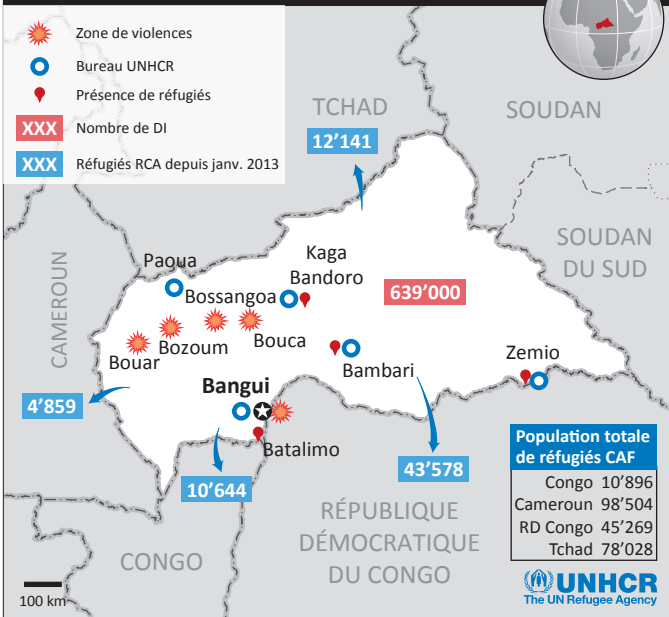
Présence de réfugiés

XXX

Nombre de DI

XXX

Réfugiés RCA depuis janv. 2013



Sources de la carte : UNCS, UNHCR.

Les frontières et les noms indiqués et les désignations employées sur cette carte n'impliquent pas reconnaissance ou acceptation officielle par l'Organisation des Nations Unies. La frontière définitive entre la République du Soudan et la République du Soudan du Sud n'a pas encore été déterminée. Le statut final de la région d'Abyei n'est pas encore déterminé.

Carte créée le 18 décembre 2013.