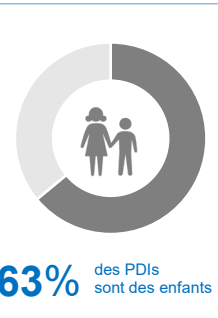
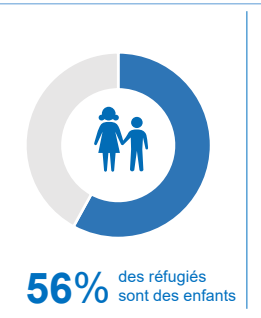
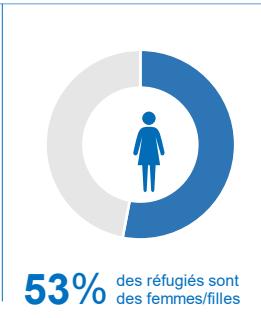
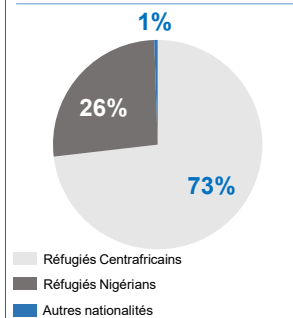
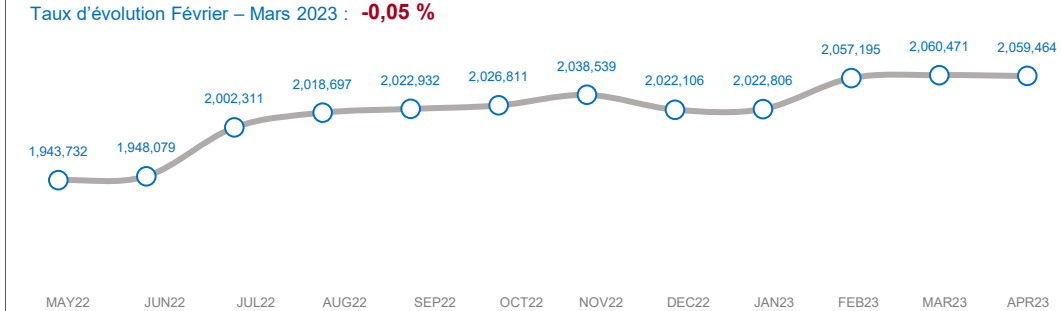


PERSONNES RELEVANT DE LA COMPETENCE DU HCR (POCs) PAR REGIONS

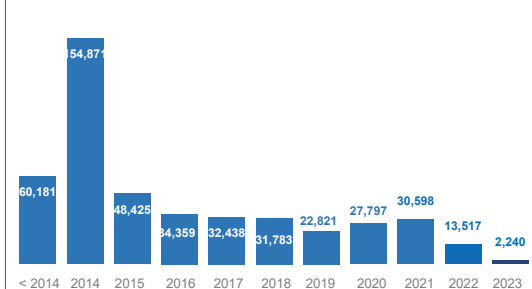
	REFUGIES CENTRAFRICAINS	REFUGIES NIGERIENS	REFUGIES AUTRES NATIONALITES	DEMANDEURS D'ASILE	PDI	RETOURNES (ANCIENS PDI)	TOTAL POCs	REFUGIES URBAINS
ADAMAOUA	77,470	942	-	-	5,301	-	83,713	942
CENTRE	12,301	17	1,997	4,386	60,088	-	78,789	14,315
EST	200,914	-	-	-	-	-	200,914	-
EXTREME-NORD	-	122,959	-	-	385,372	138,152	646,483	-
LITTORAL	8,123	12	471	4,606	79,954	-	93,166	8,606
NORD	50,576	2,461	157	-	-	-	53,194	157
NORD-OUEST	-	-	-	-	231,281	265,616	496,897	-
OUEST	-	-	-	-	114,111	-	114,111	-
SUD-OUEST	-	618	-	-	137,461	154,118	292,197	618
<b>GRAND TOTAL</b>	<b>349,384</b>	<b>127,009</b>	<b>2,625</b>	<b>8,992</b>	<b>1,013,568</b>	<b>557,886</b>	<b>2,059,464</b>	<b>24,638</b>



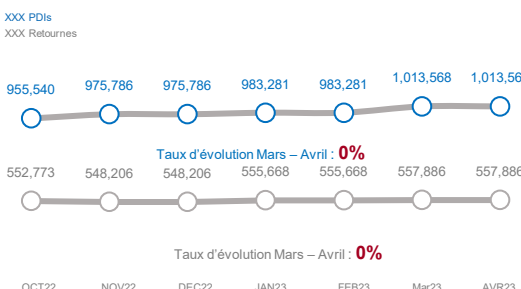
EVOLUTION DE LA POPULATION (12 DERNIERS MOIS)



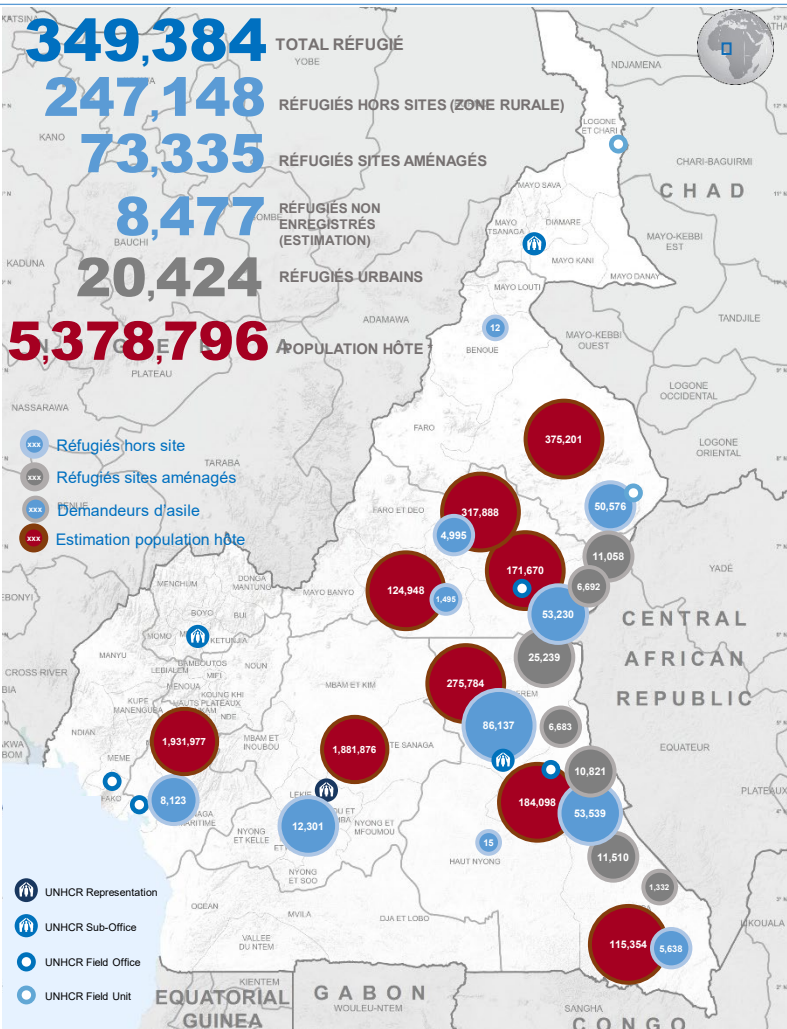
Arrivées des réfugiés et demandeurs d'asile



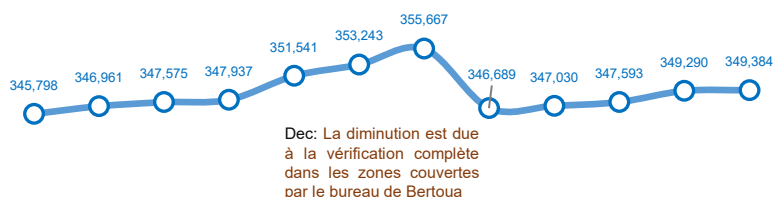
Evolution de la population déplacée interne et retournée



\* Returnees & IDPs Source: IOM, OCHA [Displacement Tracking Matrix (DTM) February 2022, Multi-Sectoral Needs Assessment (MSNA) Septembre 2022]; \*\* Refugees Source: UNHCR – Avril 2023



EVOLUTION DE LA POPULATION (12 DERNIERS MOIS)

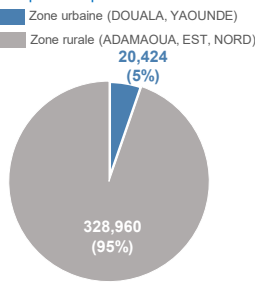


Source: Base de données proGRES, \* 3ème RGPH (BUCREP) - Avril 2023

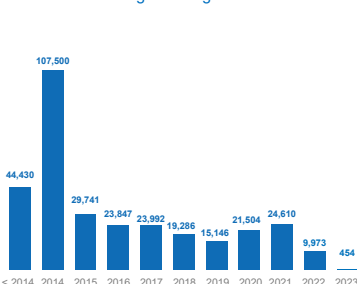
RÉFUGIÉS PAR TRANCHE D'ÂGE

REGION / SITE	DEPARTEMENT / SITE	0-4		5-11		12-17		18-59		60+		TOTAL
		FEMME	HOMME	FEMME	HOMME	FEMME	HOMME	FEMME	HOMME	FEMME	HOMME	
<b>183,547</b> Enfants 0 - 17 ans												
SITE	BORGOP	867	811	1283	1390	978	931	2499	1856	195	248	11,058
	GADO BADZERE	1476	1553	3069	3113	2181	2136	6175	4606	433	497	25,239
	LOLO	756	836	1287	1224	900	913	2740	2404	182	268	11,510
	MBILE	666	740	1210	1264	860	874	2658	2205	156	188	10,821
	NGAM	466	474	829	812	616	630	1517	1122	107	119	6,692
<b>152,756</b> Adultes 18 - 59 ans												
ADAMAOUA	NGARISINGO	86	101	146	137	110	116	288	293	22	33	1,332
	TIMANGOLO	348	340	724	724	586	596	1615	1514	86	150	6,683
	DJEREM	70	60	234	218	176	151	350	175	38	23	1,495
	MBERE	2,918	2,959	6,565	6,759	4,839	4,841	12,764	9,114	1,269	1,202	53,230
	VINA	254	276	573	542	399	396	1,282	1,103	102	69	4,995
<b>13,081</b> Personnes âgées 60+												
EST	BOUMBA-ET-NGOKO	391	343	612	648	435	398	1,283	1,342	70	118	5,638
	HAUT-NYONG	0	0	0	0	0	1	2	12	0	0	15
	KADEI	3,158	3,159	6,049	6,199	4,296	4,290	12,881	11,318	932	1,258	53,539
LITTORAL	LOM-ET-DJEREM	5,677	5,936	9,900	10,034	6,670	6,461	21,913	16,359	1,631	1,556	86,137
	MAYO-REY	3,799	3,844	6,647	6,581	3,848	3,570	12,240	8,205	953	889	50,576
CENTRE	MAYO-REY	403	441	832	840	573	572	2192	2145	74	51	8,123
	MFOUNDI	731	687	1356	1344	786	649	3108	3477	94	69	12,301
<b>GRAND TOTAL</b>		<b>22,065</b>	<b>22,560</b>	<b>41,315</b>	<b>41,829</b>	<b>28,253</b>	<b>27,524</b>	<b>85,506</b>	<b>67,250</b>	<b>6,343</b>	<b>6,738</b>	<b>349,384</b>

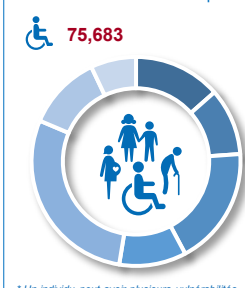
Répartition par zone



Arrivées des réfugiés enregistrés



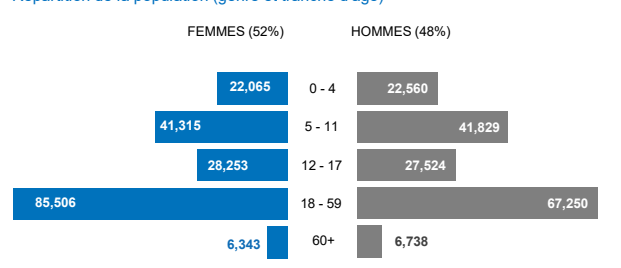
Personnes avec besoins spécifiques\*



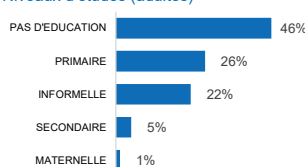
GROUPE DE POPULATION	F	H
FEMMES EN SITUATION À RISQUE	13,366	-
ENFANT À RISQUE	14,439	11,058
PERSONNE ÂGÉE À RISQUE	4,250	4,117
PARENT SEUL	7,916	552
ENFANT NON ACCOMPAGNÉ OU SÉPARÉ	3,497	3,016
PERSONNE À MOBILITÉ RÉDUITE	3,368	3,659
CONDITION MÉDICALE SÉRIEUSE	3,736	2,709

\* Un individu peut avoir plusieurs vulnérabilités

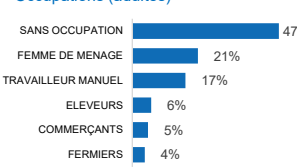
Répartition de la population (genre et tranche d'âge)



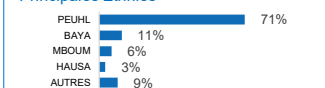
Niveaux d'études (adultes)



Occupations (adultes)



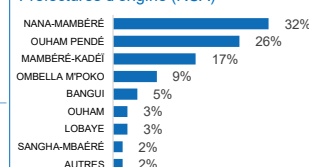
Principales Ethnies

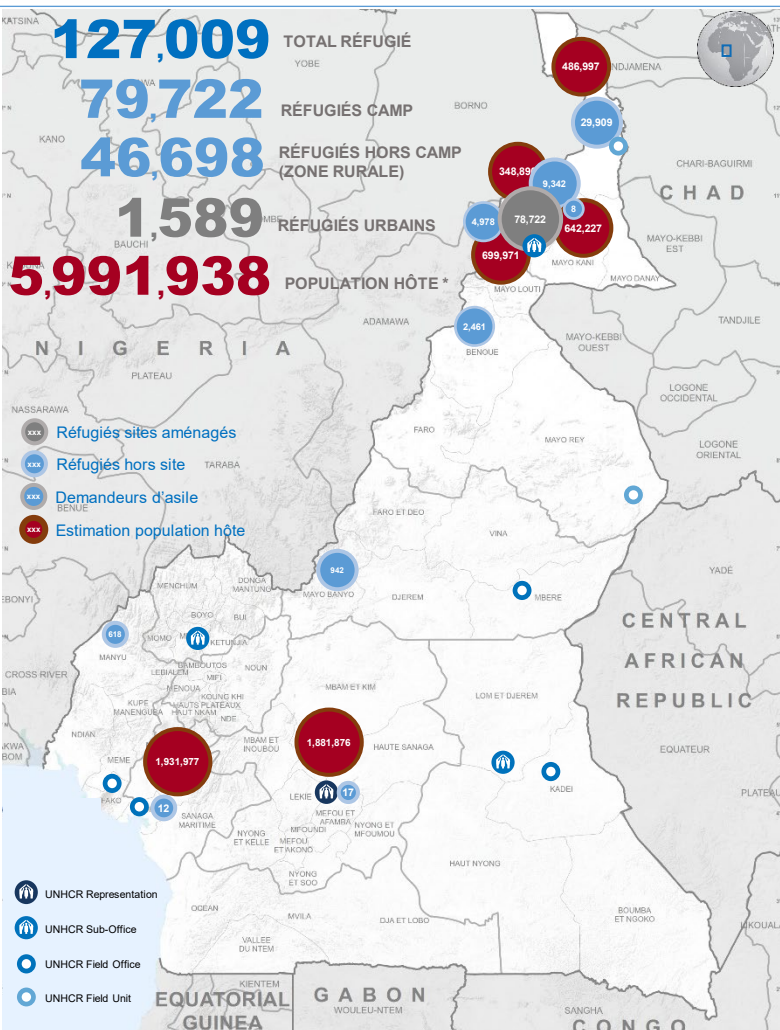


Principales Religions



Préfectures d'origine (RCA)





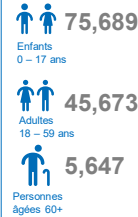
EVOLUTION DE LA POPULATION (12 DERNIERS MOIS)



Source: Base de données proGres, \* 3ème RCPH (BUCREP) - Avril 2023

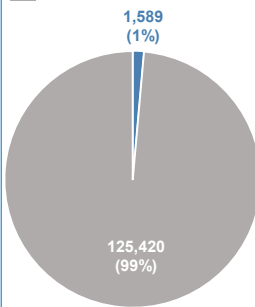
RÉFUGIÉS PAR TRANCHE D'ÂGE

DEPARTEMENT/CAMP	0-4		5-11		12-17		18-59		60+		TOTAL
	FEMME	HOMME	FEMME	HOMME	FEMME	HOMME	FEMME	HOMME	FEMME	HOMME	
MINAWAO	7,282	7,211	10,101	10,036	6,624	6,668	16,518	10,694	1,992	1,596	78,722
DIAMARE	-	-	-	-	-	-	-	8	-	-	8
LOGONE-ET-CHARI	2,251	2,136	4,321	4,112	2,280	2,038	6,554	4,922	533	762	29,909
MAYO SAVA	680	695	1,341	1,217	664	587	2,109	1,617	208	224	9,342
MAYO TSANAGA	385	366	784	834	450	453	1,040	525	75	66	4,978
BENOUE	228	186	319	347	155	152	589	398	44	43	2,461
NDIAN	-	-	54	57	70	79	237	83	24	14	618
MAYO BANYO	50	53	111	129	85	82	227	139	34	32	942
WOURI	-	-	1	1	1	3	2	4	-	-	12
MFOUNDI	-	1	2	3	-	4	2	5	-	-	17
<b>GRAND TOTAL</b>	<b>10,876</b>	<b>10,648</b>	<b>17,034</b>	<b>16,736</b>	<b>10,329</b>	<b>10,066</b>	<b>27,278</b>	<b>18,395</b>	<b>2,910</b>	<b>2,737</b>	<b>127,009</b>

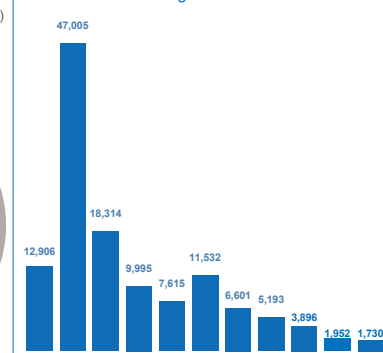


Répartition par zone

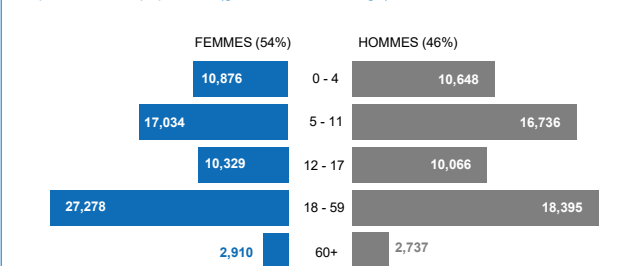
Zone urbaine (DOUALA, YAOUNDE)  
Zone rurale (EXTREME - NORD)



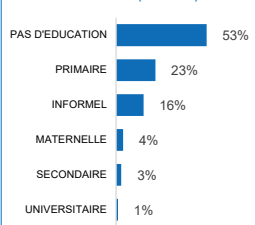
Arrivées des réfugiés



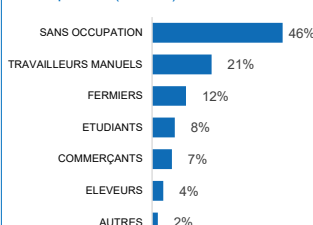
Répartition de la population (genre et tranche d'âge)



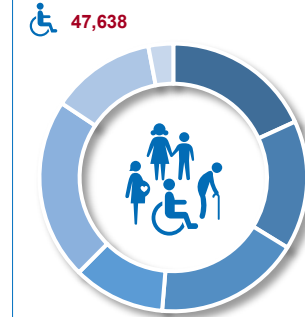
Niveaux d'études (adultes)



Occupations (adultes)



Personnes avec besoins spécifiques\*



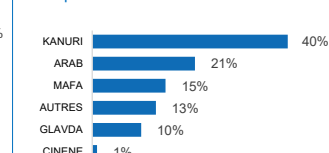
GRUPE DE POPULATION	F	H
FEMMES EN SITUATION À RISQUE	9,305	-
ENFANT À RISQUE	12,111	10,837
PERSONNE ÂGÉE À RISQUE	2,558	2,215
PARENT SEUL	4,728	317
ENFANT NON ACCOMPAGNÉ OU SÉPARÉ	1,473	1,214
PERSONNE À MOBILITÉ RÉDUITE	1,127	1,069
CONDITION MÉDICALE SÉRIEUSE	363	312

\* Personnes enregistrées dans la base de données proGres. Un individu peut avoir plusieurs vulnérabilités.

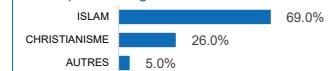
Enfants en âge scolaire: 61,511

DEPARTEMENT / CAMP	4-5		6-11		12-18		TOTAL
	FILLES	GARÇONS	FILLES	GARÇONS	FILLES	GARÇONS	
MINAWAO	3,148	3,151	8,492	8,488	7,445	7,469	38,193
DIAMARE	-	1	3	6	2	3	15
LOGONE-ET-CHARI	1,456	1,409	3,576	3,400	2,422	2,166	14,429
MAYO SAVA	358	364	1,159	1,018	696	616	4,211
MAYO TSANAGA	204	244	695	714	479	471	2,807
BENOUE	103	111	274	289	182	167	1,126
AKWAYA	-	-	54	57	75	85	271
BANYO	30	22	96	119	88	89	444
WOURI	-	-	1	1	1	3	6
MFOUNDI	-	-	2	3	-	4	9
<b>GRAND TOTAL</b>	<b>5,299</b>	<b>5,302</b>	<b>14,352</b>	<b>14,095</b>	<b>11,390</b>	<b>11,073</b>	<b>61,511</b>

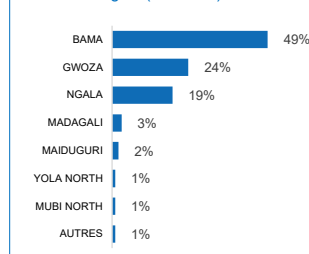
Principales Ethnies



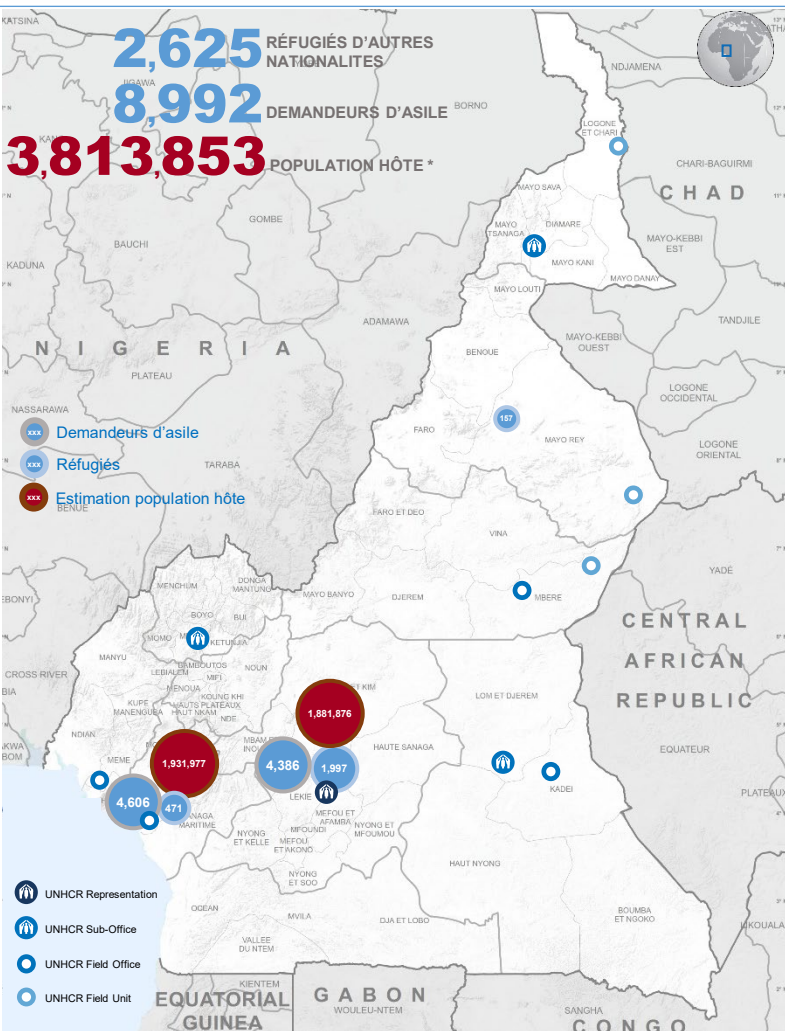
Principales Religions



Districts d'origine (NIGERIA)



Pour plus d'information, veuillez contacter Oumar KEITA (keitouma@unhcr.org)

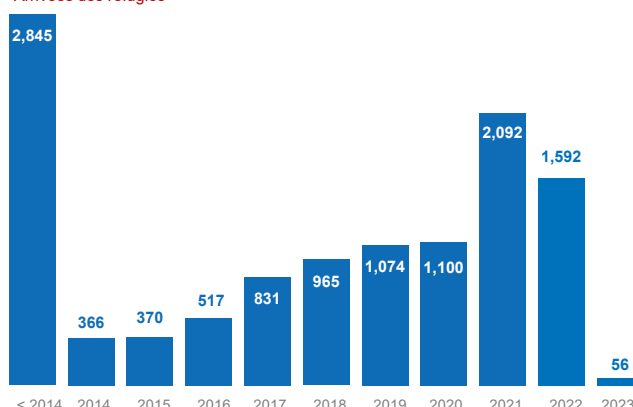


RÉFUGIÉS ET DEMANDEURS D'ASILE PAR TRANCHE D'ÂGE

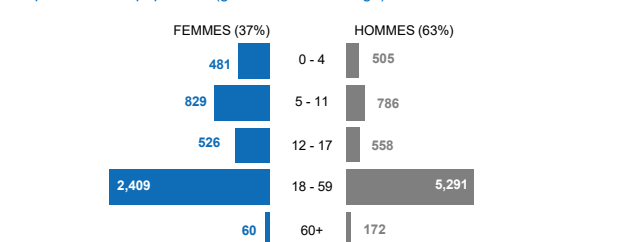
STATUT	VILLE	0-4		5-11		12-17		18-59		60+		TOTAL
		FEMME	HOMME	FEMME	HOMME	FEMME	HOMME	FEMME	HOMME			
REFUGIÉS D'AUTRES NATIONALITÉS	DOUALA	20	16	42	46	36	41	104	134	9	23	471
	LANGUI	5	3	6	10	9	11	24	79	3	7	157
	YAOUNDE	72	58	185	173	137	148	535	603	17	69	1,997
<b>TOTAL</b>		<b>97</b>	<b>77</b>	<b>233</b>	<b>229</b>	<b>182</b>	<b>200</b>	<b>663</b>	<b>816</b>	<b>29</b>	<b>99</b>	<b>2,625</b>
DEMANDEURS D'ASILE	DOUALA	147	186	278	276	150	144	789	2,577	12	47	4,606
	YAOUNDE	237	242	318	281	194	214	957	1,898	19	26	4,386
	<b>TOTAL</b>	<b>384</b>	<b>428</b>	<b>596</b>	<b>557</b>	<b>344</b>	<b>358</b>	<b>1,746</b>	<b>4,475</b>	<b>31</b>	<b>73</b>	<b>8,992</b>



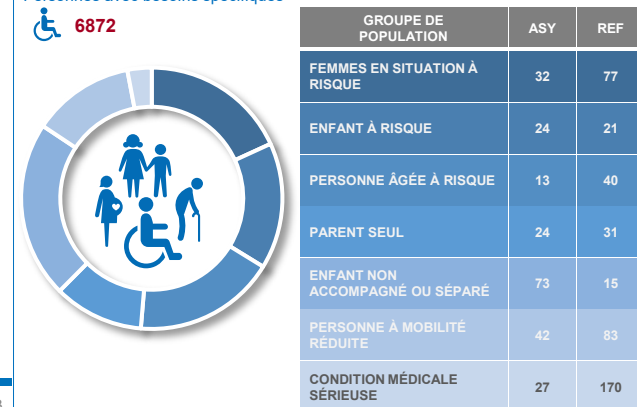
Arrivées des réfugiés



Répartition de la population (genre et tranche d'âge)



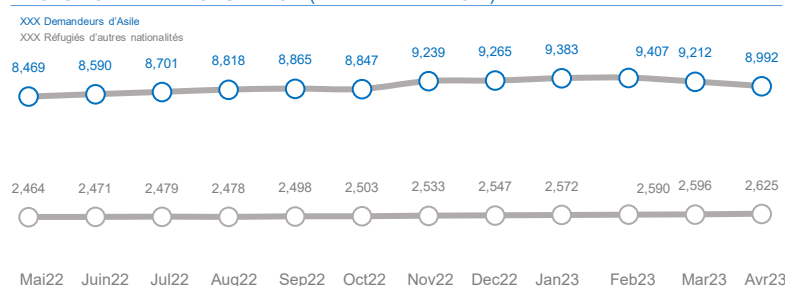
Personnes avec besoins spécifiques\*



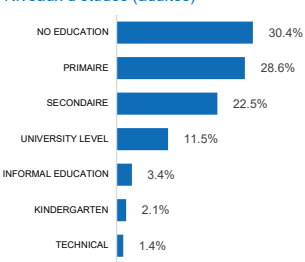
Enfants en âge scolaire: 3,139

STATUT	INSTALLATION	4-5		6-11		12-18	
		FILLES	GARÇONS	FILLES	GARÇONS	FILLES	GARÇONS
REFUGIÉS	DOUALA	9	7	36	41	41	46
	LANGUI	2	1	5	9	10	14
	YAOUNDE	50	36	158	155	166	172
DEMANDEURS D'ASILE	DOUALA	93	88	234	231	165	171
	YAOUNDE	119	98	260	230	238	254
<b>GRAND TOTAL</b>		<b>273</b>	<b>230</b>	<b>693</b>	<b>666</b>	<b>620</b>	<b>657</b>

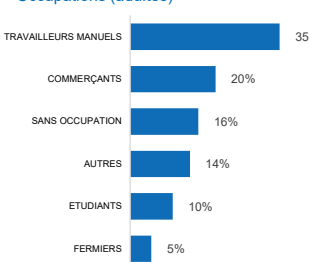
EVOLUTION DE LA POPULATION (12 DERNIERS MOIS)



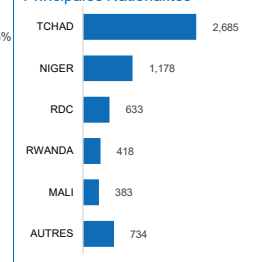
Niveaux d'études (adultes)



Occupations (adultes)



Principales Nationalités



Autres Nationalités

ANGOLA: 5	GAMBIE: 4	SENEGAL: 9
BENIN: 1	GHANA: 2	SIERRA LEONE: 5
BURKINA FASO: 24	GUINÉE: 224	SOMALIE: 1
BURUNDI: 71	GUINÉE BISSAU: 2	SOUDAN: 116
CAMBODGE: 1	GUINÉE EQU.: 12	SUD SOUDAN: 11
CONGO: 66	IRAN: 4	SYRIE: 15
COTE D'IVOIRE: 72	IRAK: 6	TOGO: 34
EGYPT: 1	LIBERIA: 13	TURQUIE: 5
ERITREA: 2	LIBAN: 1	YEMEN: 3
ETHIOPIA: 2	LIBYAN ARAB: 1	
FRANCE: 2	MAROC: 7	
GABON: 4	MAURITANIE: 7	
	PALESTINE: 1	