

Avril 2022

1,062,226

Total des personnes en
déplacement forcés au
Tchad

574,543

Réfugiés

4,843

Demandeurs d'asile

381,289

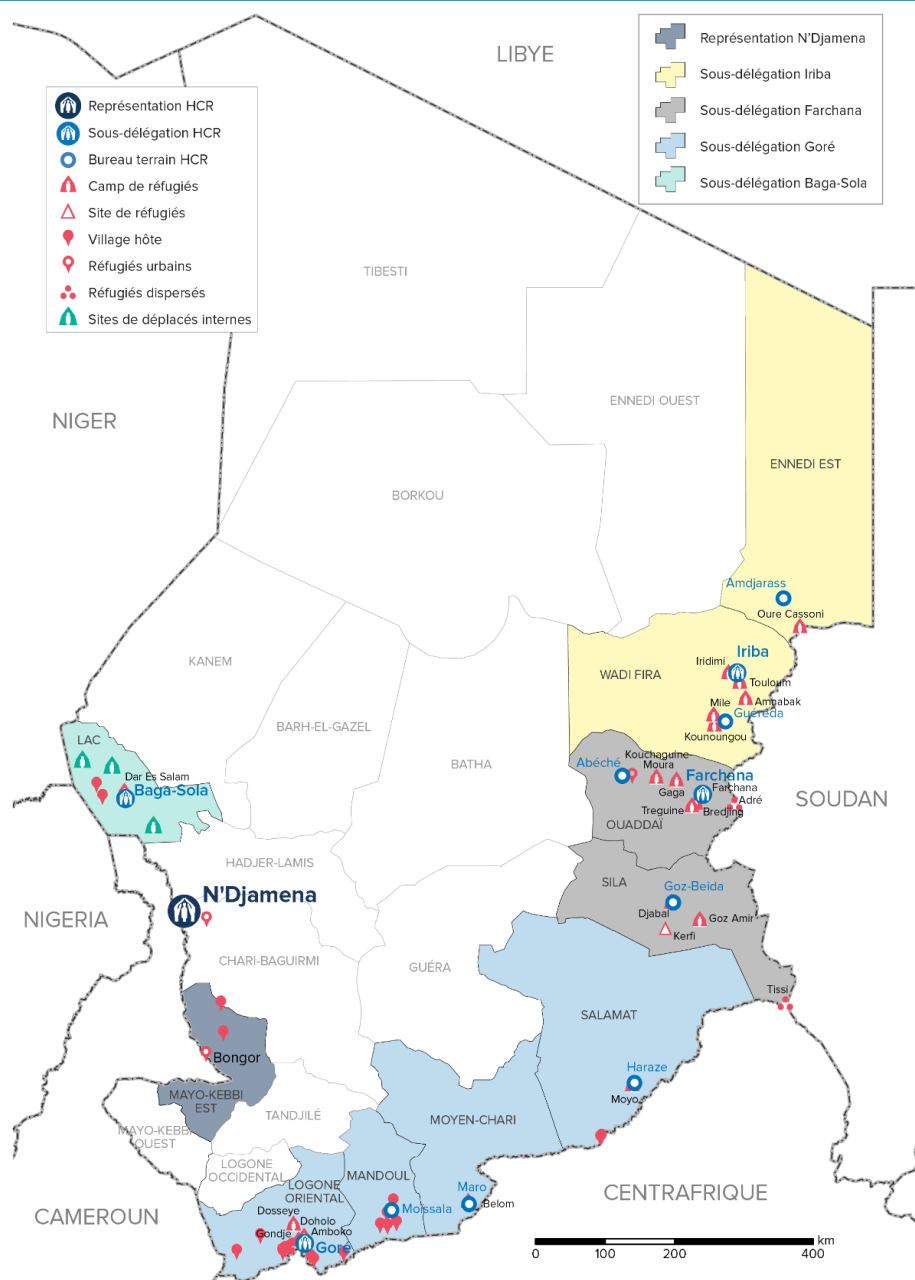
Personnes déplacées
internes (Iac)

23,901

Retournés (Iac)

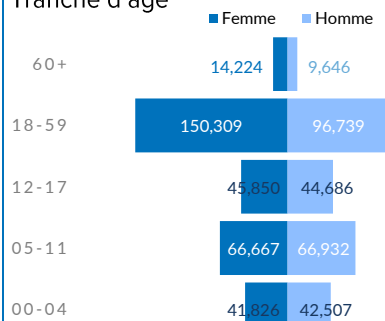
77,650

Retournés
Tchadiens de la RCA

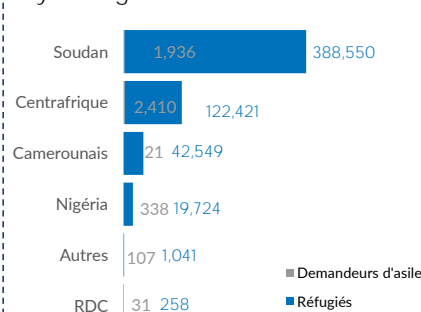


REFUGIES ET DEMANDEURS D'ASILE

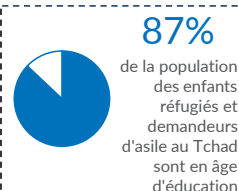
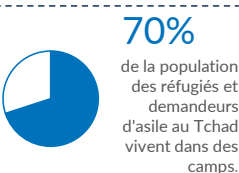
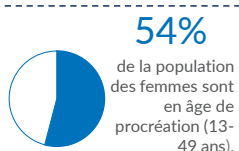
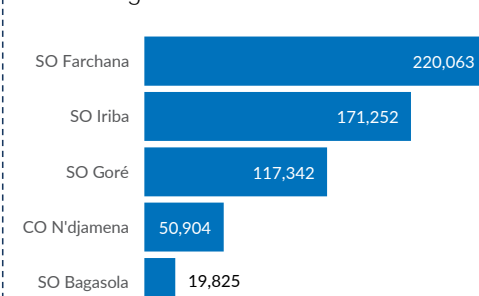
Tranche d'âge



Pays d'origine



Sous-Délégation





579,386

INDIVIDUS



140,693

MENAGES

Repartition par province

Ouaddai	152,532
Wadi Fira	135,633
Sila	67,531
Logone Oriental	62,487
Ennedi Est	35,619
Moyen-Chari	30,042
Chari-Baguirmi	26,677
N'Djamena	22,718
Lac	19,825
Mandoul	16,234
Salamat	8,579
Mayo-Kebbi Est	1,509

Principales nationalités

390,486

SOUDANAIS

Essentiellement dans les 13 camps et 1 site de l'Est et en milieu urbain.

124,831

CENTRAFRICAIS

Essentiellement dans les six camps, sites et villages hôtes du Sud et en milieu urbain.

20,062

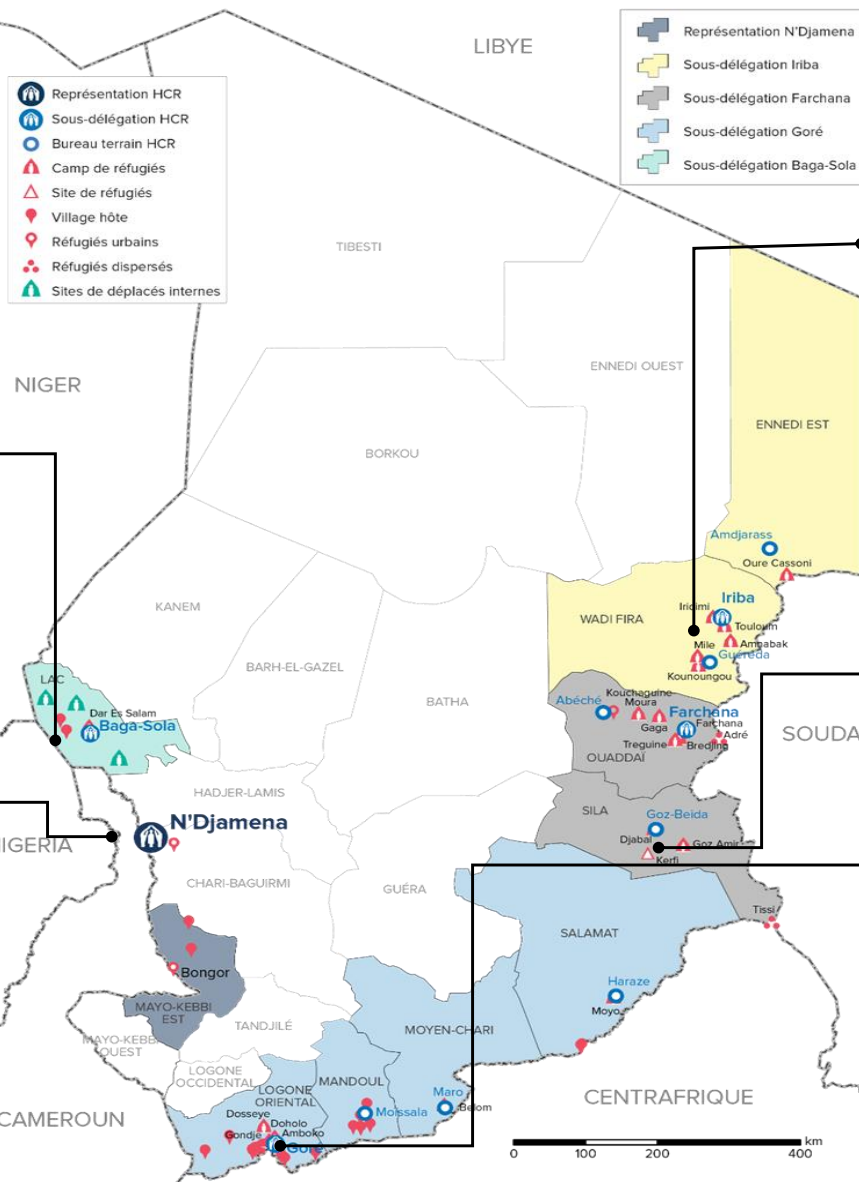
NIGERIENS

Répartis dans le camp de Dar Es Salam et villages hôtes dans la région du Lac ainsi qu'en milieu urbain.

42,570

CAMEROUNAIS

Répartis sur l'ensemble du territoire dont les dossiers de demande d'asile sont traités à la Coordination nationale de la CNARR à N'Djaména.



SO Iribi	
Iribi	171,241
Oure Cassoni	35,619
Touloum	30,236
Amn Aback	27,644
Iridimi	24,698
Mile	24,031
Kounoungou	22,931
Nouveaux	6,082

SO Farchana	
Farchana	220,063
Bredjine	49,959
Goz Amir	38,373
Farchana	31,306
Treguine	27,074
Gaga	26,775
Djabal	25,008
Kouchaguine	13,918
Tissi	1,809
Kerfi	2,196
Abéché	588
Nouveaux	3,057

SO Goré	
Goré	117,342
Belom	30,042
Dosseye	14,661
Amboko	10,738
Villages Moissala	16,234
Gondjé	9,960
Moyo	7,395
Villages Logone Or.	14,270
Doholo	12,858
Villages Daha 1 & 2	1,184
Nouveaux	-

Les autres nationalités représentent un total de 1437 personnes.

Le Secrétaire Permanent
Coordonnateur de la Commission Nationale d'Accueil
de Réinsertion de Réfugiés et des Rapatriés

Ahmat Abakar Nassour



Représentation Adjoint (Protection)

Iris Blom

A handwritten signature in blue ink, appearing to read "Blom", written over a horizontal line.

