

Mars 2022

1,088,700

Total des personnes en
déplacement forcés au
Tchad

570,369

Réfugiés

4,845

Demandeurs d'asile

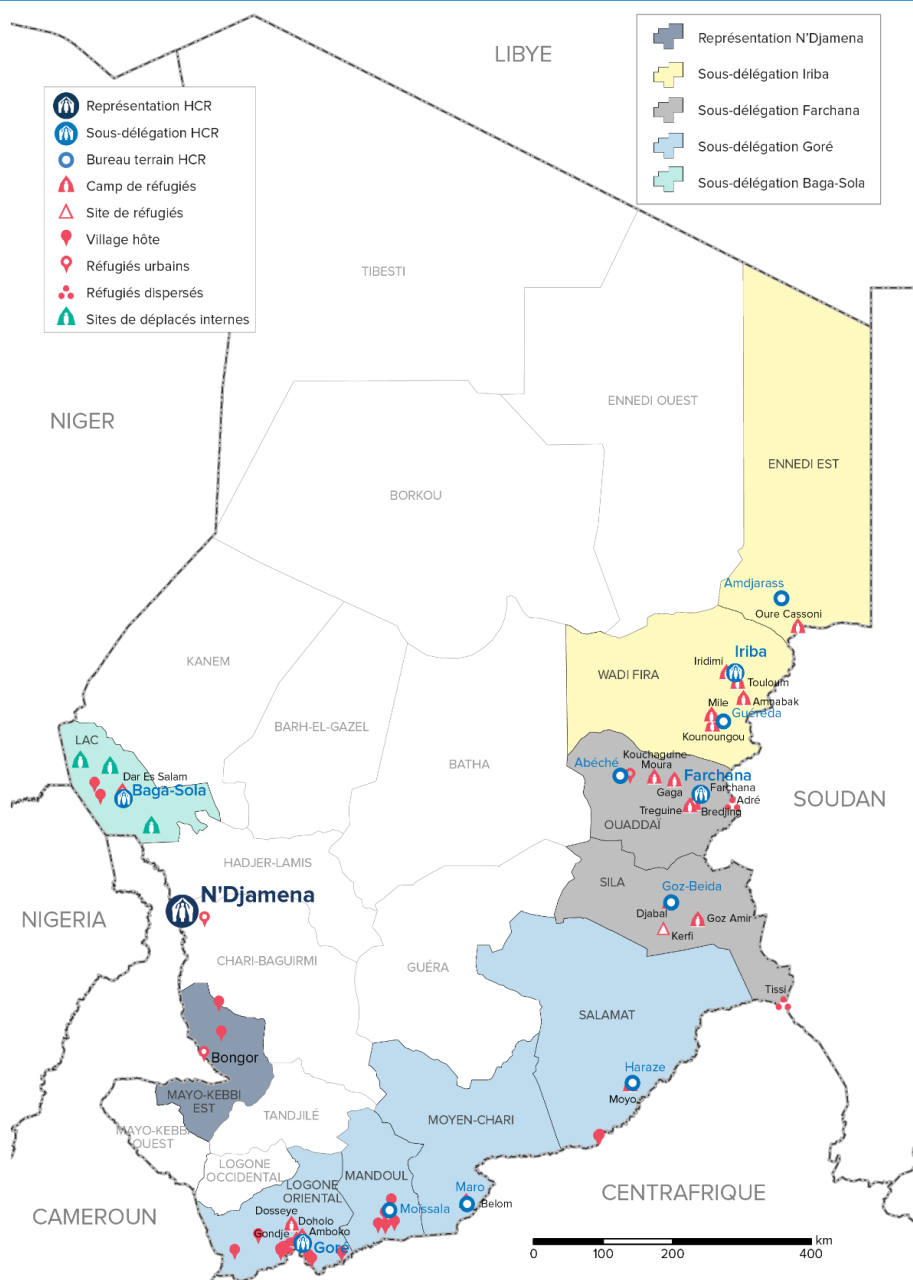
406,573

Personnes déplacées
internes (lac)

29,263

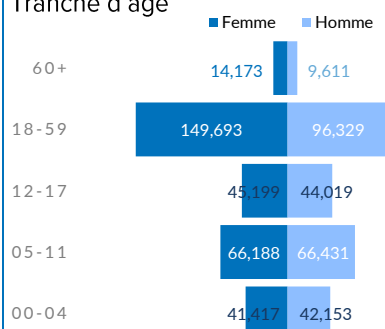
Retournés (lac)

77,650

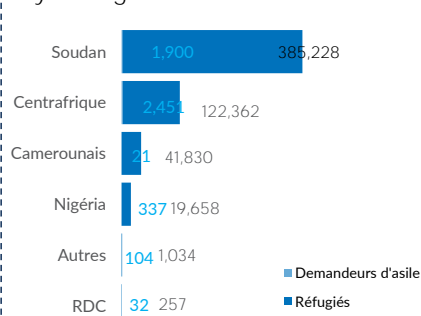
Retournés
Tchadiens de la RCA

REFUGIES ET DEMANDEURS D'ASILE

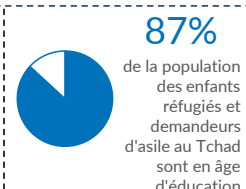
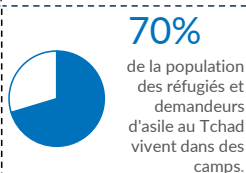
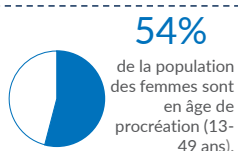
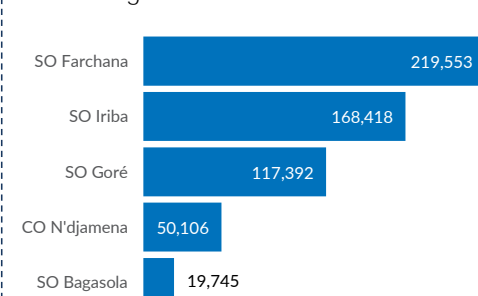
Tranche d'âge



Pays d'origine



Sous-Délégation



92,891



Réfugiés étaient inscrits à l'école, à la rentrée scolaire 2021/2022.



575,214

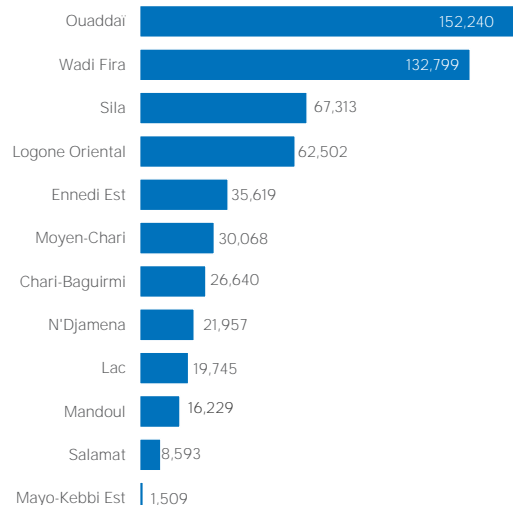
INDIVIDUS



140,475

MENAGES

Repartition par province



Principales nationalités

387,128

SOUDANAIS

Essentiellement dans les 13 camps et 1 site de l'Est et en milieu urbain.

124,813

CENTRAFRICAIS

Essentiellement dans les six camps, sites et villages hôtes du Sud et en milieu urbain.

19,995

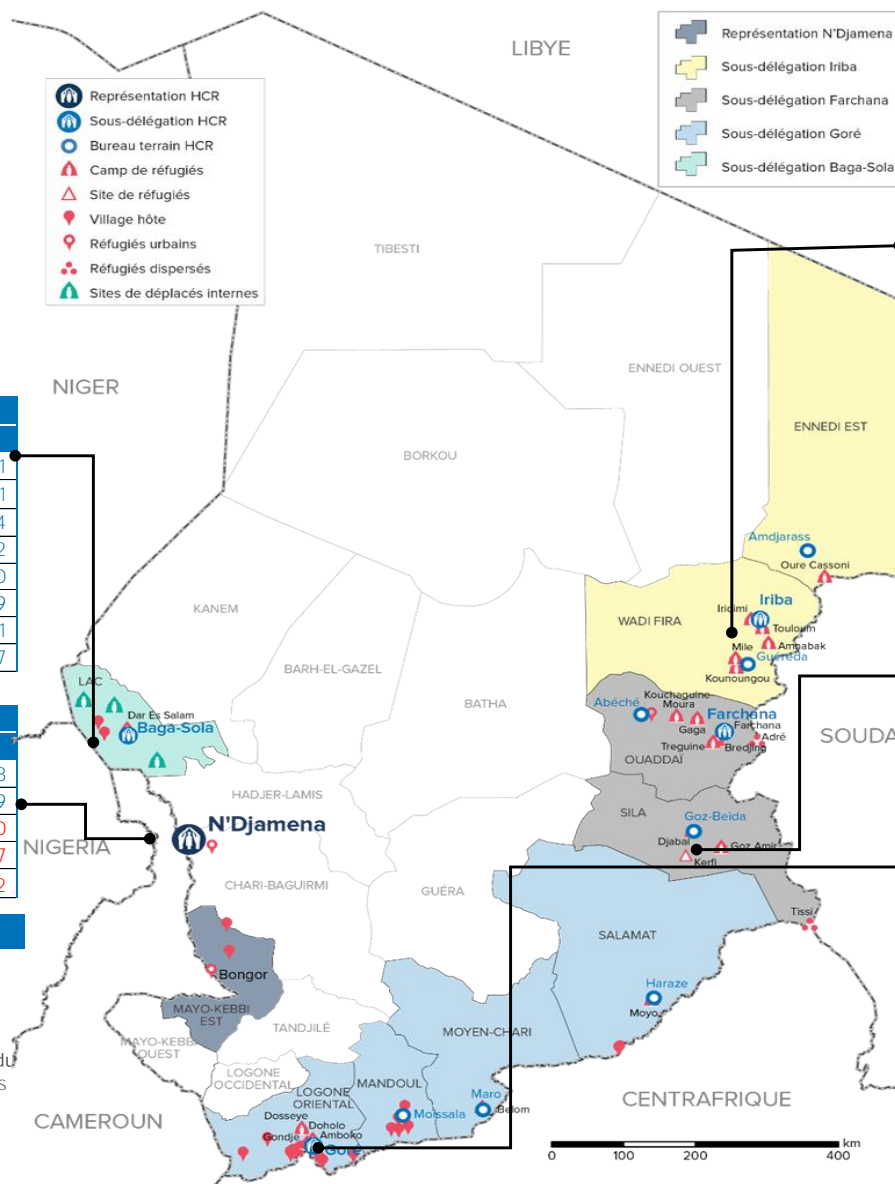
NIGERIENS

Répartis dans le camp de Dar Es Salam et villages hôtes dans la région du Lac ainsi qu'en milieu urbain.

41,851

CAMEROUNAIS

Répartis sur l'ensemble du territoire dont les dossiers de demande d'asile sont traités à la Coordination nationale de la CNARR à N'Djaména.



SO Iribi

168,418

Oure Cassoni	35,619
Touloum	30,242
Amn Aback	27,392
Iridimi	24,693
Mile	23,990
Kounoungou	22,887
Nouveaux	3,595

SO Farchana

219,553

Bredjine	49,855
Goz Amir	38,348
Farchana	31,227
Treguine	27,075
Gaga	26,583
Djabal	24,870
Kouchaguine	13,876
Tissi	1,809
Kerfi	2,141
Abéché	589
Nouveaux	3,180

SO Goré

117,392

Belom	30,068
Dosseye	14,399
Amboko	10,756
Villages Moissala	16,229
Gondjé	9,959
Moyo	7,409
Villages Logone Or.	13,357
Doholo	12,599
Villages Daha 1 & 2	1,184
Nouveaux	1,432

Les autres nationalités représentent un total de 1427 personnes.

Le Secrétaire Permanent
Coordonnateur de la Commission Nationale d'Accueil
de Réinsertion de Réfugiés et des Rapatriés

Ahmat Abakar Nassour



Représentation Adjoint (Protection)

Iris Blom

A handwritten signature in blue ink, appearing to read "Blom", written over a horizontal line.

