



60 000*

Personnes dans le besoin
(chiffre de planification HCR)



Pré-enregistrement

depuis le 14 décembre 2021



43 498

Individus

16 395

Ménages



61%
Enfants

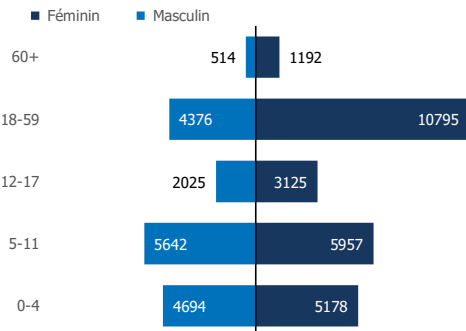


89%
Femmes & enfants



8 304
Besoins spécifiques

Pyramide des âges



Relocalisation

Réfugiés relocalisés aux nouveaux camps
depuis le 5 janvier 2022

Guilmey

2 718

Individus

884

Ménages

Kalambari

6 272

Individus

2 049

Ménages



Enregistrement individuel

depuis le 10 janvier 2022



7 452

Individus

2 234

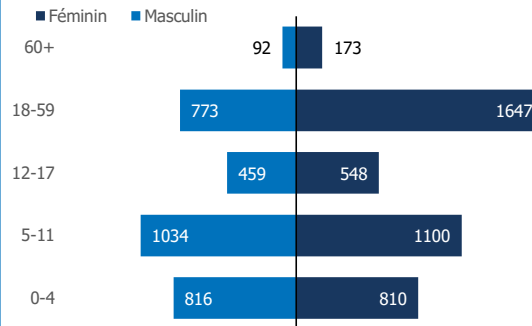
Ménages

64%
Enfants

88%
Femmes & enfants

1 151
Personnes à besoins spécifiques

Pyramide des âges



Enregistrés par camp de réfugiés

Guilmey

3 270**

Individus

967

Ménages

63%
Enfants

89%
Femmes & enfants

396
Personnes à besoins spécifiques

Kalambari

4 182

Individus

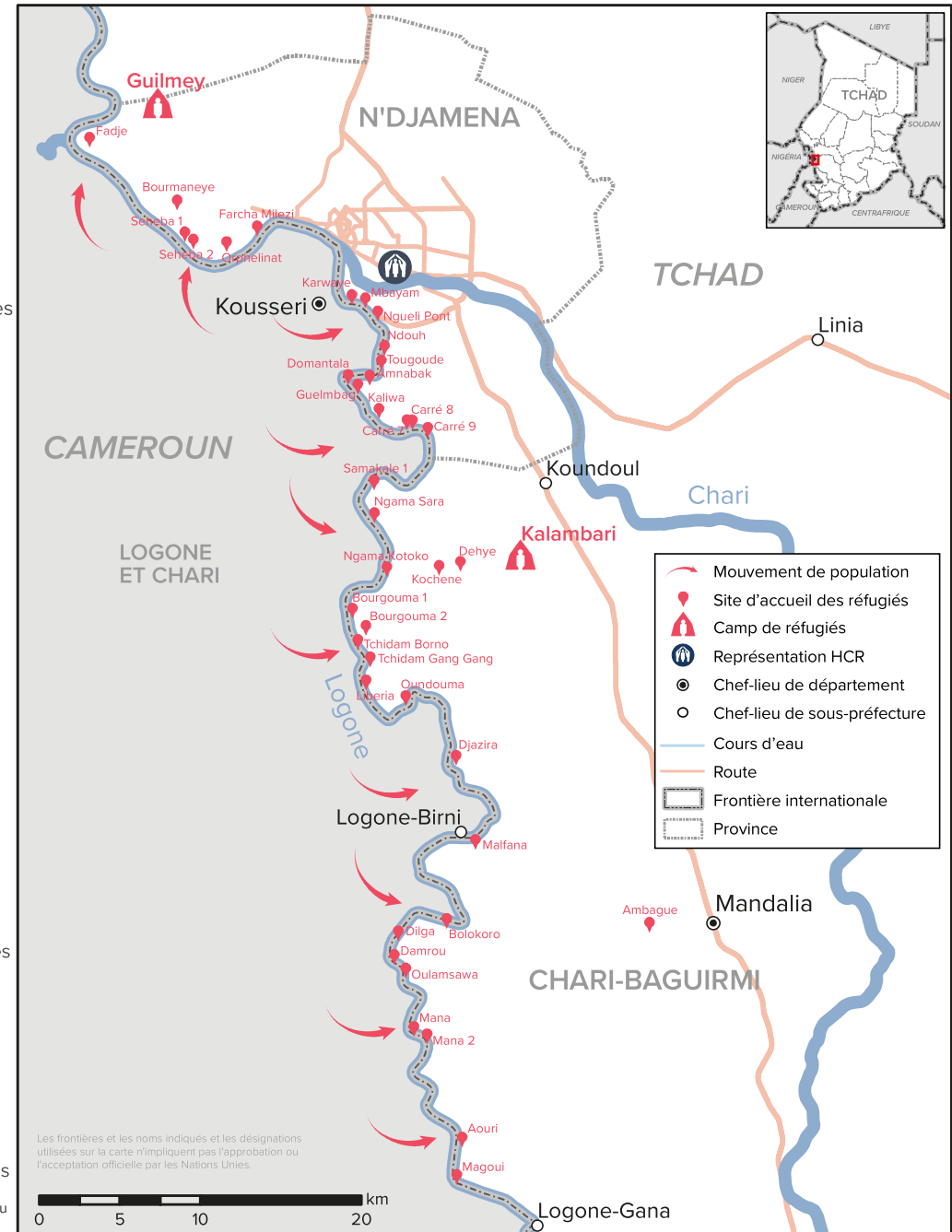
1 267

Ménages

65%
Enfants

88%
Femmes & enfants

755
Personnes à besoins spécifiques



* Ce chiffre de planification tient également compte des besoins des communautés d'accueil afin de favoriser une coexistence pacifique.

** Le nombre de réfugiés enregistrés dépasse celui des relocalisés au camp, vu que certains réfugiés pré-enregistrés se sont rendus au camp spontanément.