

Février 2022

1,087,799

Total des personnes en
déplacement forcés au
Tchad

569,592

Réfugiés

4,721

Demandeurs d'asile

406,573

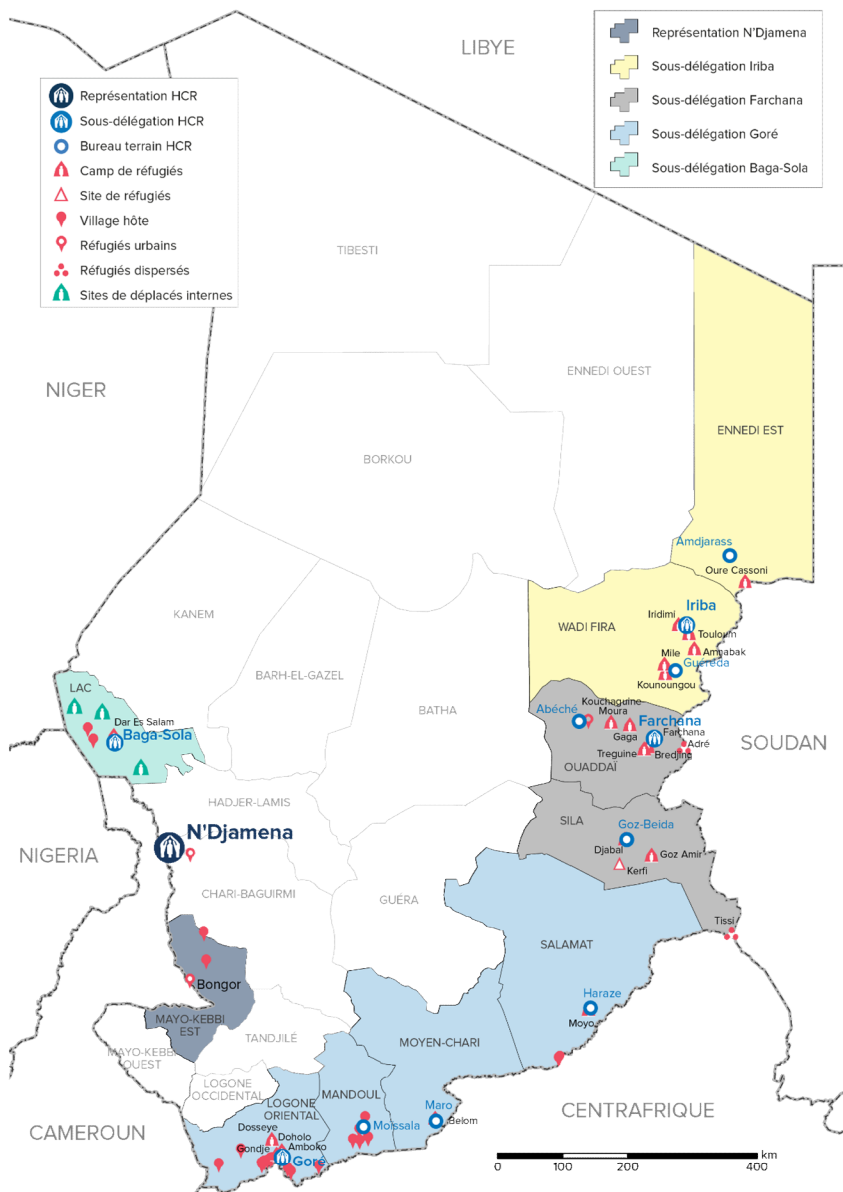
Personnes déplacées
internes (Iac)

29,263

Retournés (Iac)

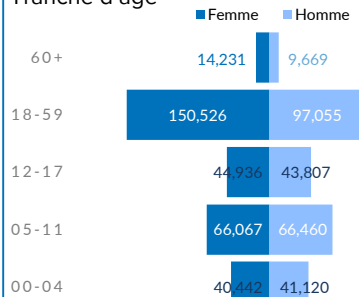
77,650

Retournés
Tchadiens de la RCA

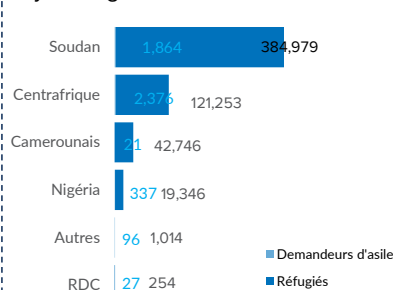


REFUGIES ET DEMANDEURS D'ASILE

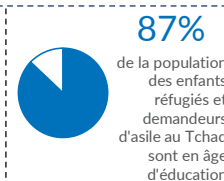
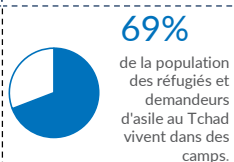
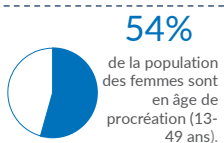
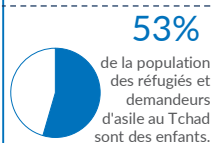
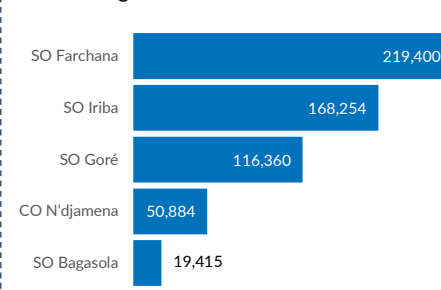
Tranche d'âge



Pays d'origine



Sous-Délégation





574,313

INDIVIDUS



141,002

MENAGES

Repartition par province

Ouaddaï	152,171
Wadi Fira	132,630
Sila	67,229
Logone Oriental	61,466
Ennedi Est	35,624
Moyen-Chari	30,068
Chari-Baguirmi	26,994
N'Djamena	22,381
Lac	19,415
Mandoul	16,229
Salamat	8,597
Mayo-Kebbi Est	1,509

Principales nationalités

386,843

SOUDANAIS

Essentiellement dans les 13 camps et 1 site de l'Est et en milieu urbain.

123,629

CENTRAFRICAIS

Essentiellement dans les six camps, sites et villages hôtes du Sud et en milieu urbain.

19,683

NIGERIENS

Répartis dans le camp de Dar Es Salam et villages hôtes dans la région du Lac ainsi qu'en milieu urbain.

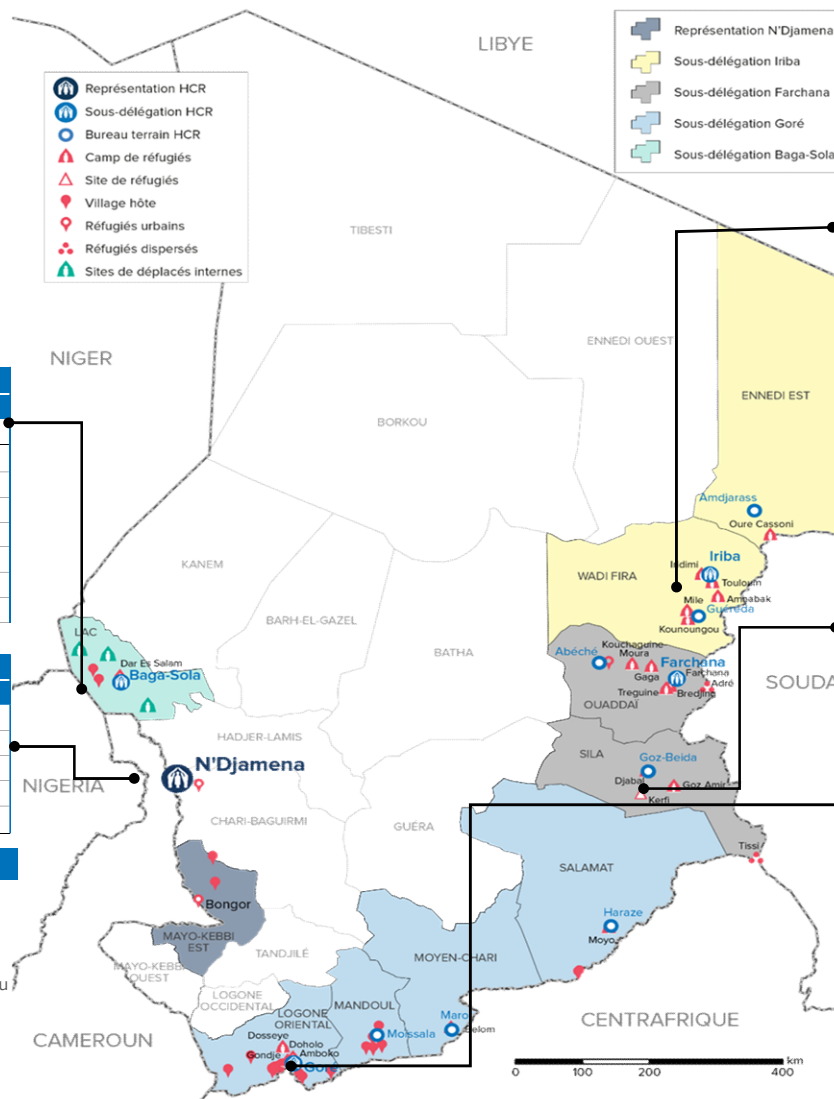
42,767

CAMEROUNAIS

Répartis sur l'ensemble du territoire dont les dossiers de demande d'asile sont traités à la Coordination nationale de la CNARR à N'Djaména.

SO Bagasola	19,415
Dar es Salam	16,958
Bol	1,368
NGouboua	353
Kiskawa	282
Liwa	140
Tchoukoutalia	139
Kiskra	121
Autres	54

BO N'Djaména	50,884
N'Djaména	6,689
Mayo-Kebbi Est	1,509
Kalambari Site	3,614
Guilmey Site	3,268
Frontières	35,804



SO Iriba	168,254
Oure Cassoni	35,624
Touloum	30,243
Amn Aback	27,401
Iridimi	24,645
Mile	23,894
Kounoungou	22,852
Nouveaux	3,595

SO Farchana	219,400
Bredjing	49,777
Goz Amir	37,524
Farchana	31,114
Treguine	27,070
Gaga	26,481
Djabal	24,801
Kouchaguine	12,418
Tissi	1,809
Kerfi	1,525
Abéché	589
Nouveaux	6,292

SO Goré	116,360
Belom	30,068
Dosseye	14,235
Amboko	10,159
Villages Moissala	16,229
Gondjé	9,531
Moyo	7,413
Villages Logone Or.	13,357
Doholo	12,617
Villages Daha 1 & 2	1,184
Nouveaux	1,567

Les autres nationalités représentent un total de 1391 personnes.

Le Secrétaire Permanent
Coordonnateur de la Commission Nationale d'Accueil
de Réinsertion de Réfugiés et des Rapatriés

Ahmat Abakar Nassour



Représentation Adjoint (Protection)

Iris Blom

A handwritten signature in blue ink, appearing to read "Blom", written over a horizontal line.

