

Janvier 2022

## 1,079,221

Total des personnes en  
déplacement forcés au  
Tchad

## 561,020

Réfugiés

## 4,715

Demandeurs d'asile

## 406,573

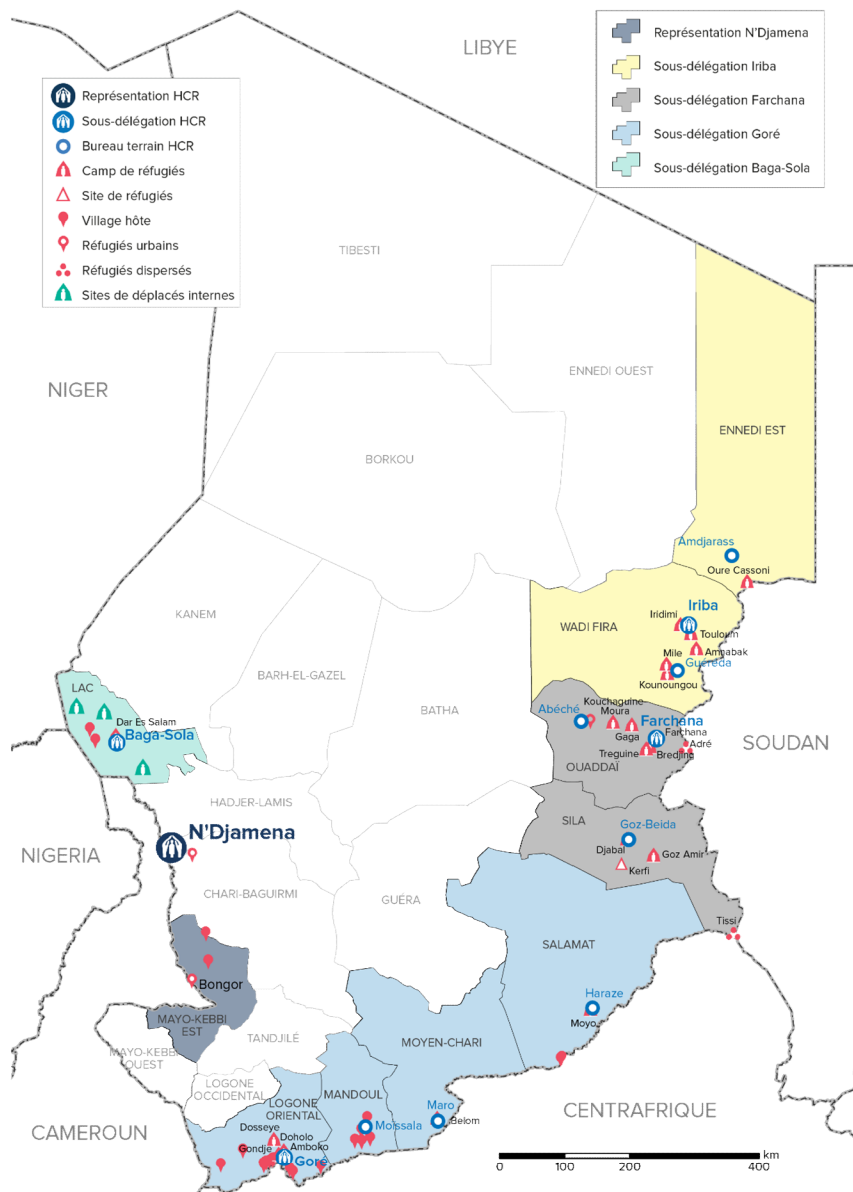
Personnes déplacées  
internes (Iac)

## 29,263

Retournés (Iac)

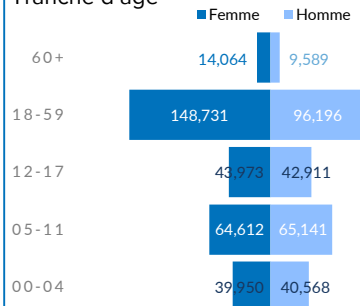
## 77,650

Retournés  
Tchadiens de la RCA

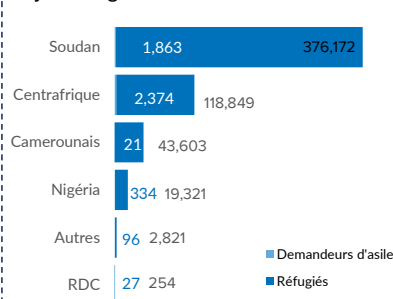


### REFUGIES ET DEMANDEURS D'ASILE

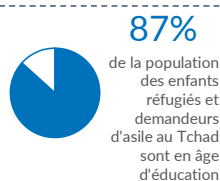
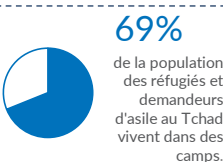
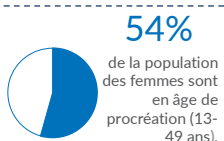
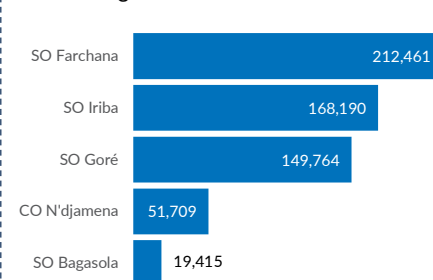
#### Tranche d'âge



#### Pays d'origine



#### Sous-Délégation



Janvier 2022



**565,735**

INDIVIDUS



**111,106**

MENAGES

## Repartition par province

Ouaddaï	146,890
Wadi Fira	132,559
Sila	65,571
Logone Oriental	59,878
Ennedi Est	35,631
Moyen-Chari	29,256
Chari-Baguirmi	28,356
N'Djamena	21,844
Lac	19,415
Mandoul	16,229
Salamat	8,597
Mayo-Kebbi Est	1,509

## Principales nationalités

**378,035**

SOUDANAIS

Essentiellement dans les 13 camps et 1 site de l'Est et en milieu urbain.

**121,223**

CENTRAFRICAIS

Essentiellement dans les six camps, sites et villages hôtes du Sud et en milieu urbain.

**19,655**

NIGERIENS

Répartis dans le camp de Dar Es Salam et villages hôtes dans la région du Lac ainsi qu'en milieu urbain.

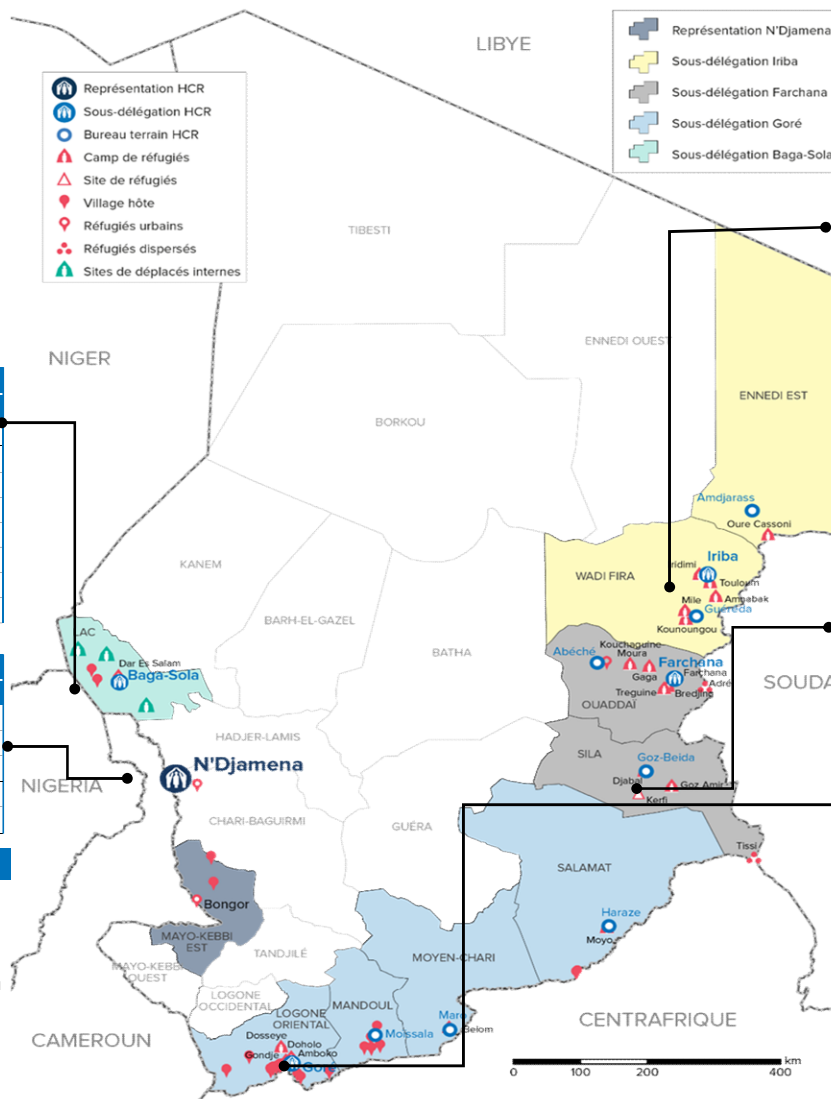
**43,624**

CAMEROUNAIS

Répartis sur l'ensemble du territoire dont les dossiers de demande d'asile sont traités à la Coordination nationale de la CNARR à N'Djaména.

<b>SO Bagasola</b>	<b>19,415</b>
Dar es Salam	16,958
Bol	1,368
NGouboua	353
Kiskawa	282
Liwa	140
Tchoukoutalia	139
Kiskra	121
Autres	54

<b>BO N'Djaména</b>	<b>51,709</b>
N'Djaména	6,702
Mayo-Kebbi Est	1,509
Kalambari	4,976
Guilmey	2,718
Frontières	35,804



<b>SO Iriba</b>	<b>168,190</b>
Oure Cassoni	35,631
Touloum	30,255
Amn Aback	27,346
Iridimi	24,621
Mile	23,888
Kounoungou	22,854
Nouveaux	3,595

<b>SO Farchana</b>	<b>212,461</b>
Bredjing	49,773
Goz Amir	37,433
Farchana	31,109
Treguine	27,067
Gaga	26,460
Djabal	24,804
Kouchaguine	11,892
Tissi	1,809
Kerfi	1,525
Abéché	589

<b>SO Goré</b>	<b>113,960</b>
Belom	29,256
Dosseye	14,208
Amboko	10,147
Villages Moissala	16,229
Gondjé	9,531
Moyo	7,413
Villages Logone Or.	12,099
Doholo	12,635
Villages Diba / Vom	1,258
Villages Doha 1 & 2	1,184

Les autres nationalités représentent un total de 3198 personnes.

Le Secrétaire Permanent  
Coordonnateur de la Commission Nationale d'Accueil  
de Réinsertion de Réfugiés et des Rapatriés

  
MAHAMOUD MAHAMAT ACYL

Représentation Adjoint (Protection)

Iris Blom



