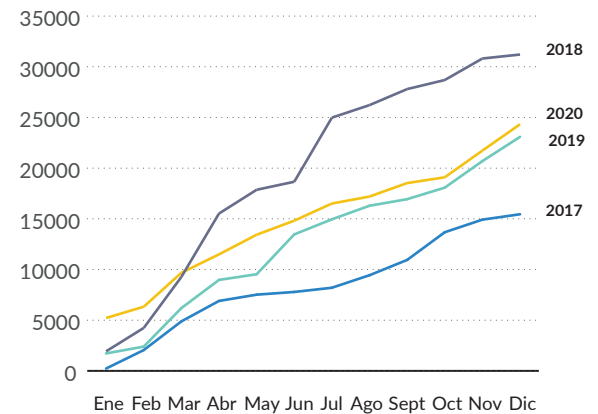



En lo corrido del año se presentaron 88 desplazamientos masivos con más de 7.800 familias o más de 24.300 personas desplazadas. Estas cifras significan un aumento en el número de eventos respecto del mismo período de 2019, cuando se presentaron 83. En el mes de diciembre ocurrieron nuevos desplazamientos masivos en los departamentos de Nariño (3), Chocó (2), Cauca (2), Antioquia (1), Norte de Santander (1) y Risaralda (1) que afectaron a 711 familias o 2.478 personas. Las causas asociadas a estos hechos son principalmente amenazas a líderes y a las comunidades, homicidios, enfrentamientos entre los actores armados ilegales y combates entre fuerza pública y éstos. La población indígena fue la más afectada al constituir el 52% del total de la población desplazada para este mes. Se evidencia la continuidad en el deterioro de la situación humanitaria en los departamentos de Chocó, Nariño Antioquia y Cauca, y de manera particular se resalta el aumento de los enfrentamientos entre grupos armados ilegales en la región del Catatumbo y la zona rural de Cúcuta que está generando desplazamientos masivos y confinamientos.


**EVOLUCIÓN DE DESPLAZAMIENTO<sup>1</sup>**

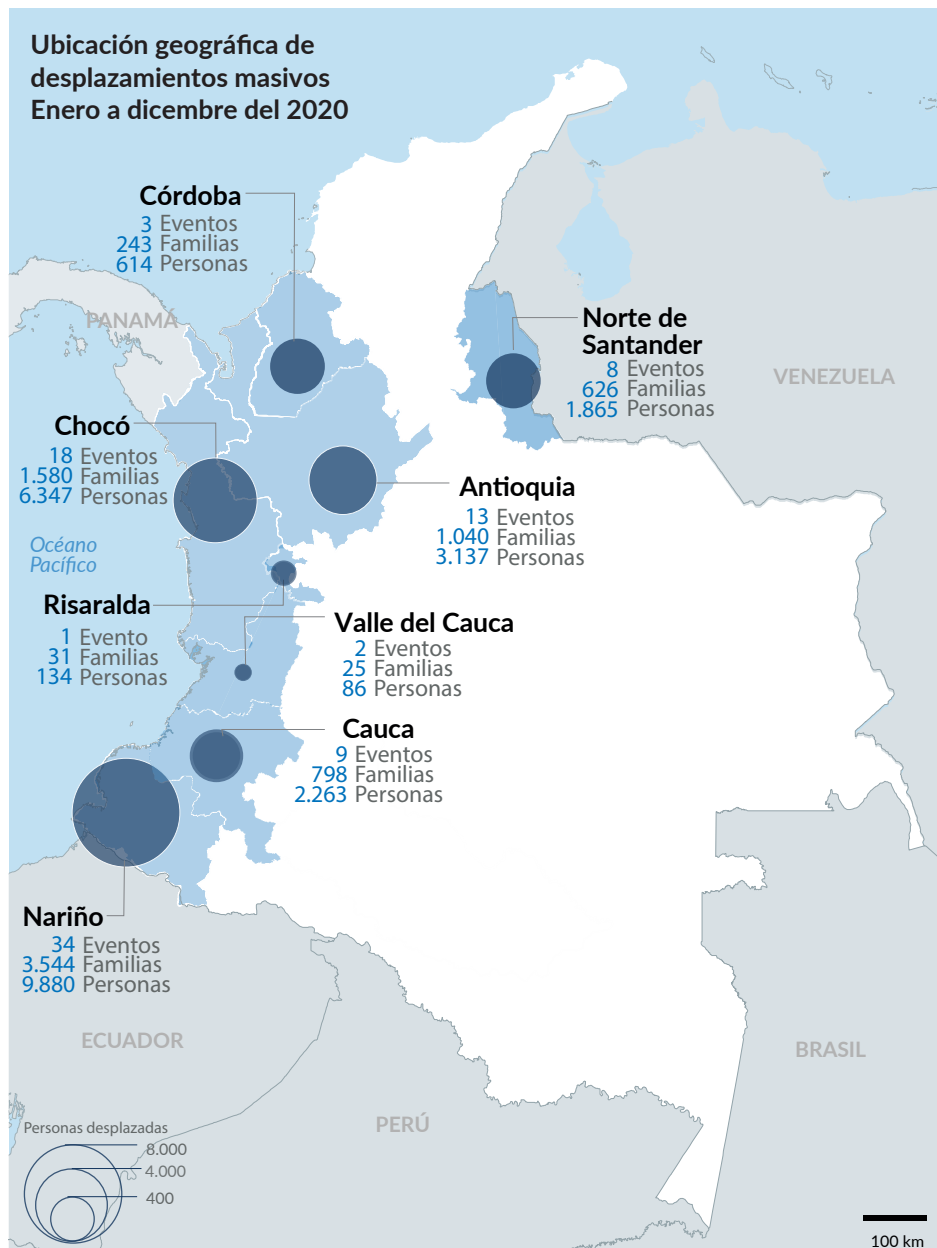
Número de personas (2017-2020)



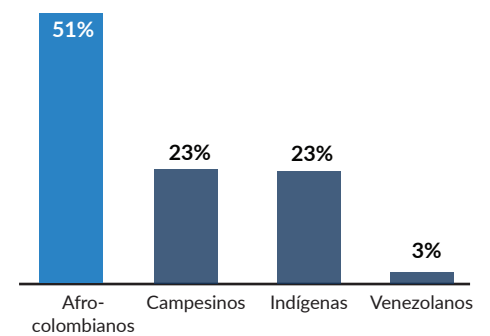
 **88<sup>1</sup>**  
Eventos

 **7.887**  
Familias

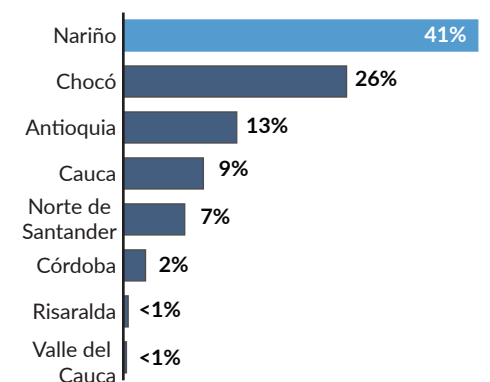
 **24.326<sup>2</sup>**  
Personas



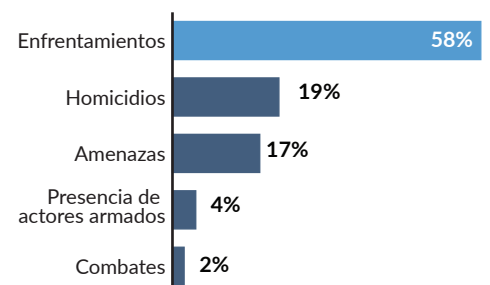
**TIPO DE POBLACIÓN**



**PERSONAS POR DEPARTAMENTO**



**CAUSAS DEL DESPLAZAMIENTO**



<sup>1</sup> Un masivo corresponde a eventos de desplazamiento de más de 10 familias o 50 personas. Los eventos masivos presentados en la infografía y monitoreados por el ACNUR corresponden únicamente a los ocurridos en las zonas de cobertura de sus oficinas de terreno. <sup>2</sup> En todo Colombia, OCHA documentó 94 eventos masivos y alrededor de 25.366 personas desplazadas a corte de diciembre. Nota: Este documento fue realizado con el apoyo del Departamento de Protección Civil y Operaciones de Ayuda Humanitaria (ECHO).