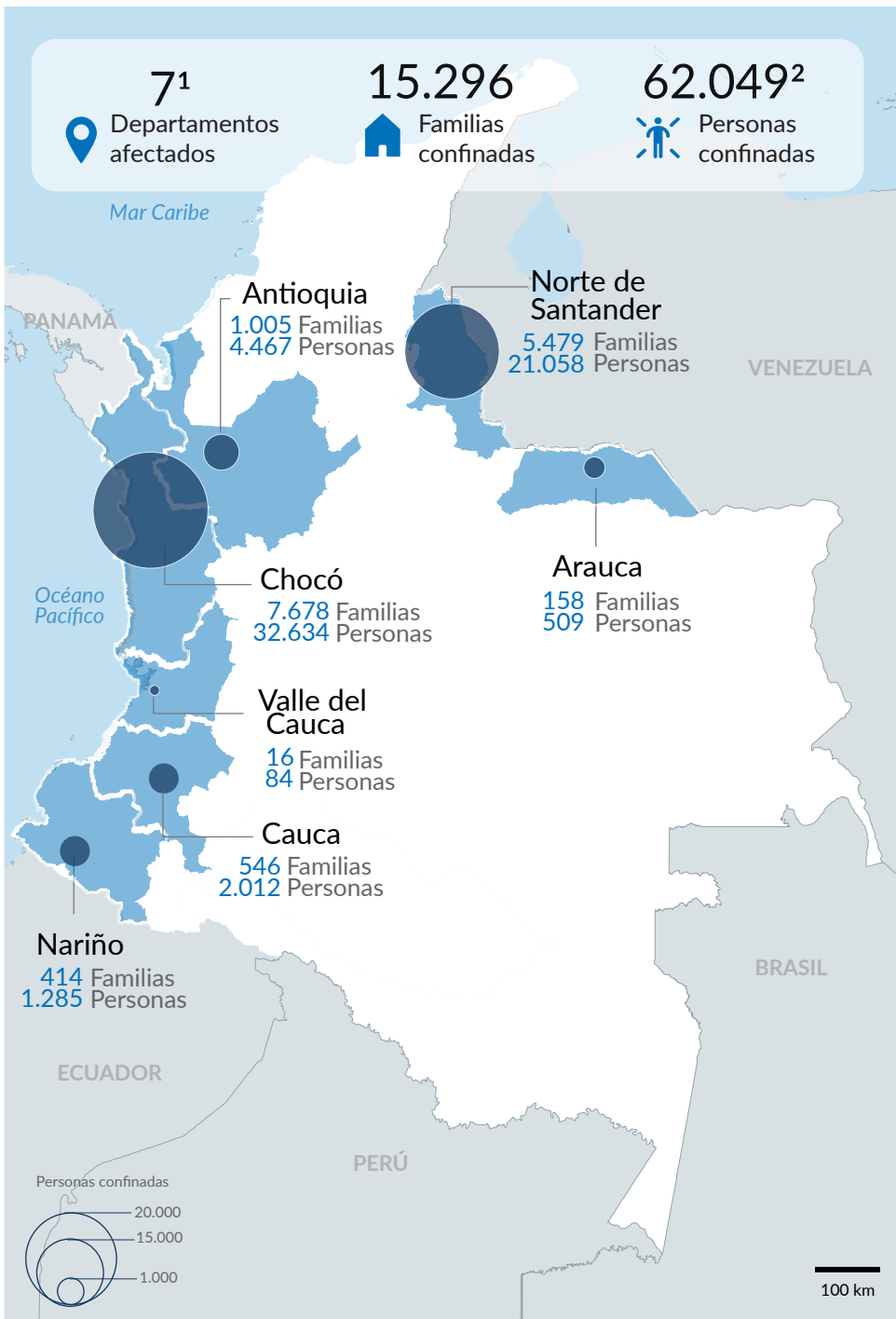
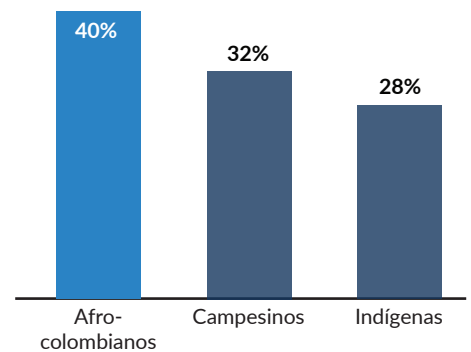


En lo corrido del año se evidenció la ocurrencia de confinamientos en los departamentos de Nariño, Chocó, Norte de Santander, Antioquia, Arauca, Cauca y Valle del Cauca que han afectado a 31 de diciembre a más de 15.296 familias o 62.049 personas. Estas cifras significan un aumento respecto del mismo período de 2019, cuando fueron confinadas aproximadamente 6.000 familias o 25.000 personas. En el mes de diciembre se presentaron confinamientos en los departamentos de Chocó y Antioquia de aproximadamente 149 familias o 604 personas. Las causas asociadas a estos hechos son enfrentamientos, amenazas a las comunidades, homicidios y acciones de control poblacional por los actores armados ilegales. La población afectada es indígena y afrodescendiente. Se evidencia la continuidad en el deterioro de la situación humanitaria en el departamento de Chocó especialmente en la zona de Baudó y Bojayá y en Antioquia en el Bajo Cauca.

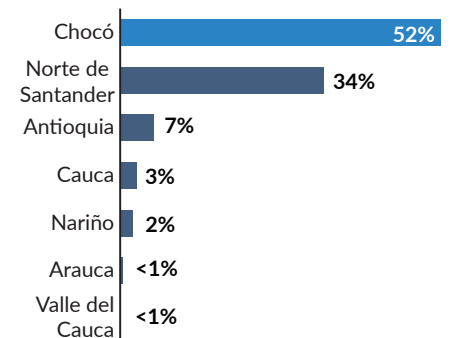


Enero a diciembre 2020:

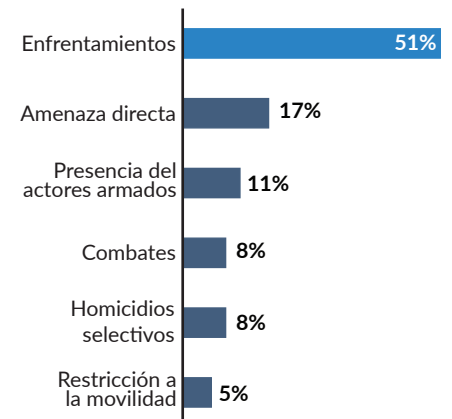
### TIPO DE POBLACIÓN



### PERSONAS POR DEPARTAMENTO



### CAUSAS DEL CONFINAMIENTO



<sup>1</sup> Los confinamientos presentados en la infografía y monitoreados por el ACNUR corresponde únicamente a los departamentos de las zonas de cobertura de las oficinas de terreno.<sup>2</sup> En el país, OCHA documentó 20.076 familias y 74.312 personas confinadas a corte de diciembre. Fuente: *Infografía: impacto humanitario y tendencias, enero a diciembre 2020*. Nota: Este documento fue realizado con el apoyo del Departamento de Protección Civil y Operaciones de Ayuda Humanitaria (ECHO).