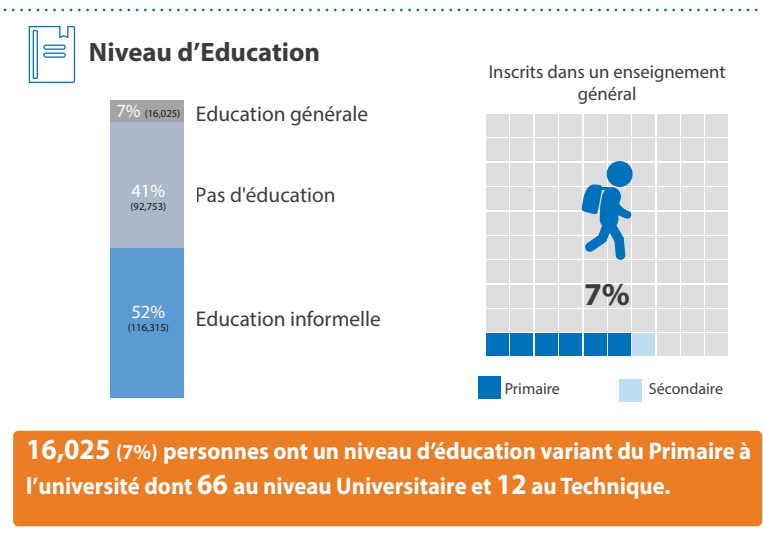
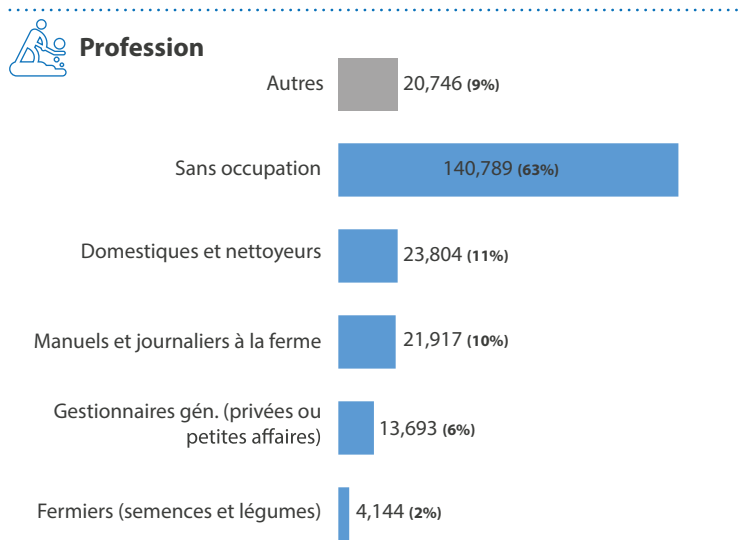
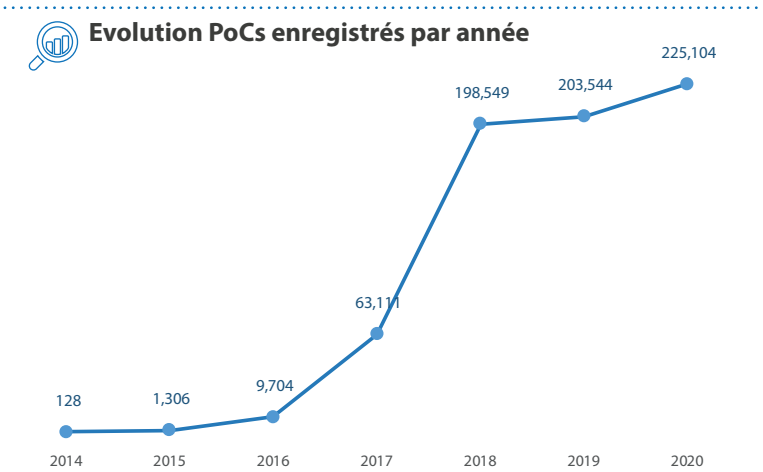
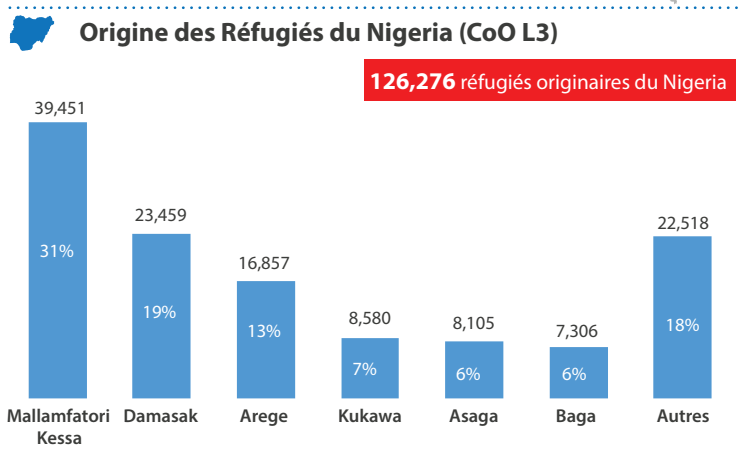
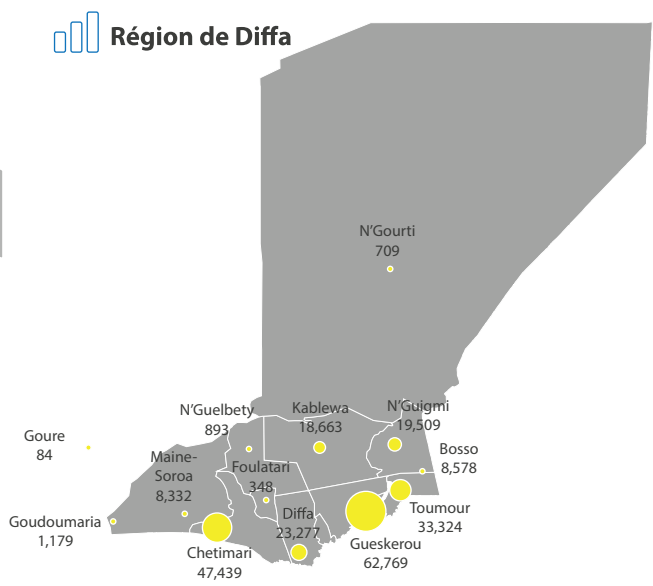
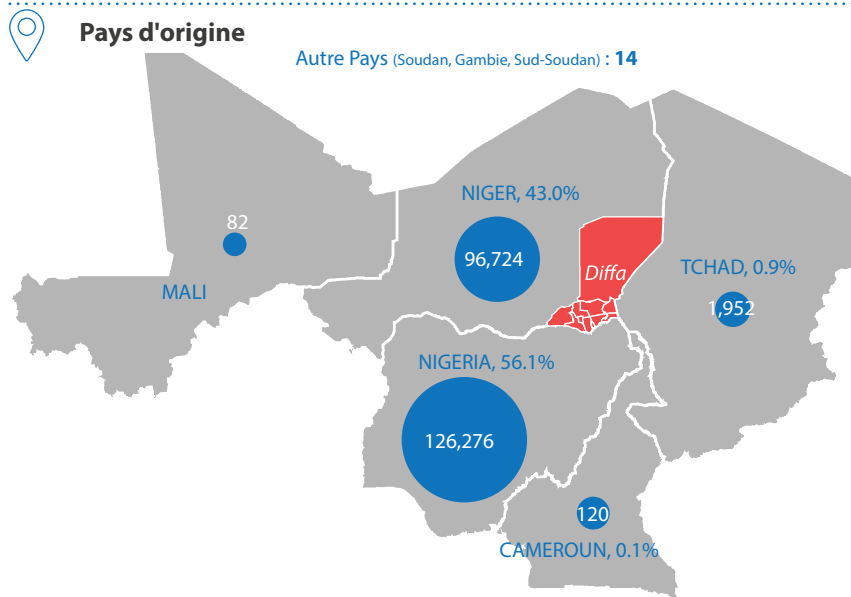


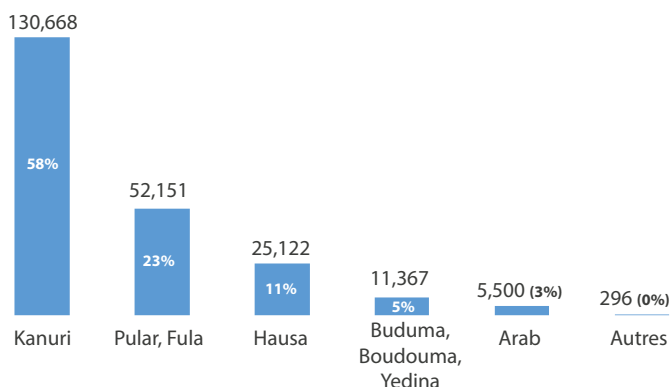
\* Chiffre de la DREC-RM

**Nombre total de PoCs\***  
**265,617**

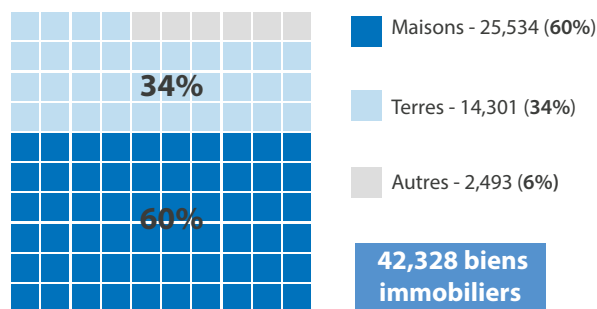
**Nombre total de Ménages\***  
**73,378**



## Ethnies



## Biens immobiliers enregistrés



## Besoins spécifiques

**80,761 besoins spécifiques identifiés**

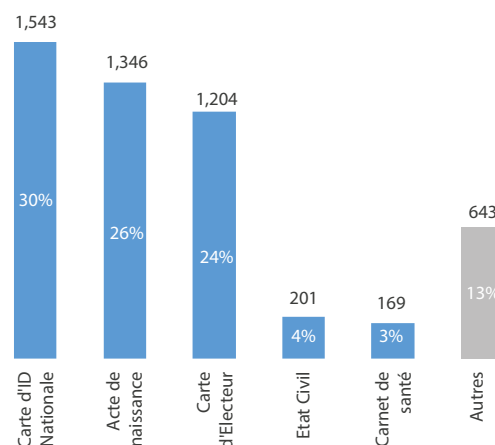
Besoins spécifiques	Réfugiés	Retournés	Déplacés Internes	Demandeurs d'Asile	Total	%
Besoins particul. de prot. physique et jurid.	18,010	4,398	8,072	624	31,104	19%
Femme à risque	8,819	1,891	3,309	133	14,152	9%
Parent seul	5,296	1,339	2,727	119	9,481	6%
Enfants à risque	3,878	744	1,767	43	6,432	4%
SGBV	3,454	606	1,149	32	5,241	3%
Personne âgée à risque	2,431	707	1,678	77	4,893	3%
Personne avec handicap	1,843	461	861	35	3,200	2%
Torture	1,834	248	557	27	2,666	2%
Condition médicale importante	1,352	449	591	15	2,407	1%
Reunification familiale	480	101	162	6	749	0%
Enfant non accompagné ou séparé	276	40	74	3	393	0%
<b>Total *</b>	<b>47,673</b>	<b>10,984</b>	<b>20,947</b>	<b>1,114</b>	<b>80,718</b>	<b>161,436</b>

\* Un individu peut avoir une ou plusieurs vulnérabilités



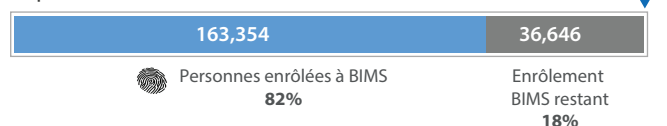
**5,106 Documents**

Documents rapportés par les PoC pendant l'enregistrement.



## Enrôlement BIMS et Documentation Individuelle

Population totale à enrôler dans BIMS: **200,000**



Carte de réfugiés à délivrer: **67,622\*\***



\*\* 60% du nombre total des réfugiés selon les chiffres de la DREC dans la tranche de 14 ans et plus

## Résumé Global de l'Enregistrement



**225,104 Enregistrés (85%)**



**40,513 En attente d'Enregistrement (15%)**

\* Toutes les personnes enregistrées et enrôlées à BIMS sont documentées. Les réfugiés reçoivent une Attestation de réfugié au niveau du ménage et une Carte d'ID de Réfugié au niveau individuel pour ceux qui ont 14 ans et plus tandis que les IDPs et Retournés reçoivent une Preuve d'Enregistrement.

Source: UNHCR proGres Database

Préparé par la Sous-Délégation du HCR à Diffa, pour toutes informations veuillez contacter:

Head of Sub-office: Maurice Azonnankpo ([azonnank@unhcr.org](mailto:azonnank@unhcr.org));

Enregistrement: Olivier Dusenge, Associate Registration Officer ([dusengeo@unhcr.org](mailto:dusengeo@unhcr.org));

Protection: Bertrand Yamaha Ndjambou ([yamahand@unhcr.org](mailto:yamahand@unhcr.org));

Information Management: Cyrille Ble, Associate IM Officer ([ble@unhcr.org](mailto:ble@unhcr.org));