

**Chiffres clés**



**35,406**  
Arrivées estimées  
7,089 Ménages



**26,759\*\***  
Individus enregistrés  
5,921 Ménages  
(\*\*) 22,674 avec biométries



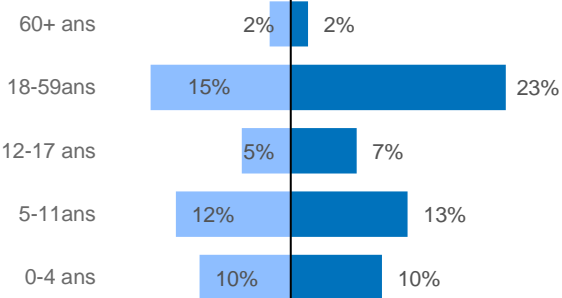
**11,074**  
Personnes à Besoins Spécifiques



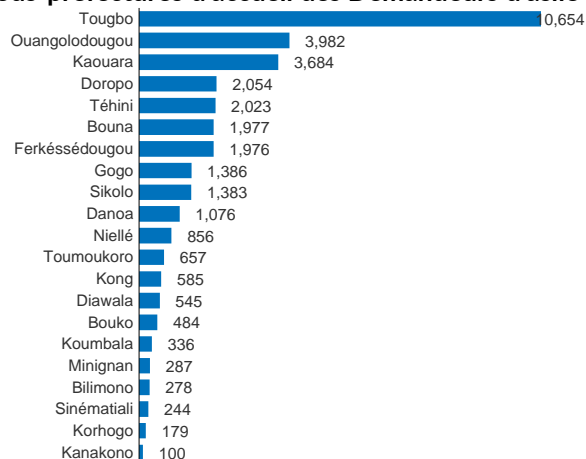
**13,586**  
Enfants en Age Scolaire

**Répartition par âge et sexe\***

Masculin (45%) Féminin (55%)



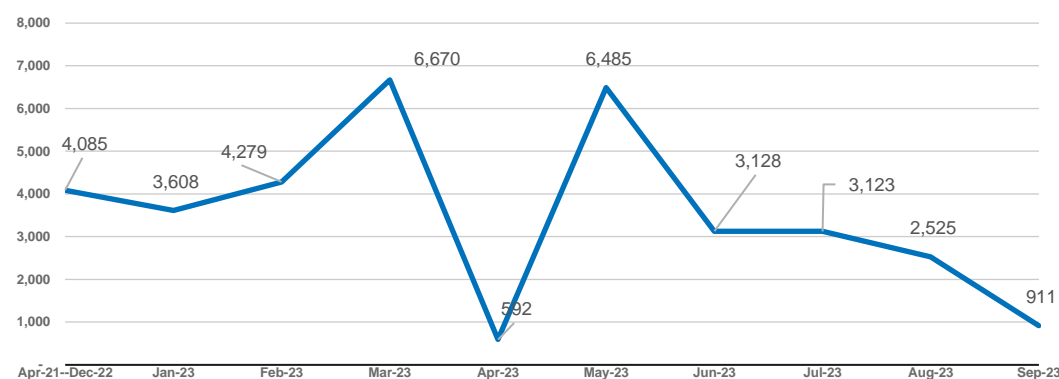
**Sous-préfectures d'accueil des Demandeurs d'asile\***



(\*) sous-préfecture ayant reçu au moins 100 demandeurs d'asile

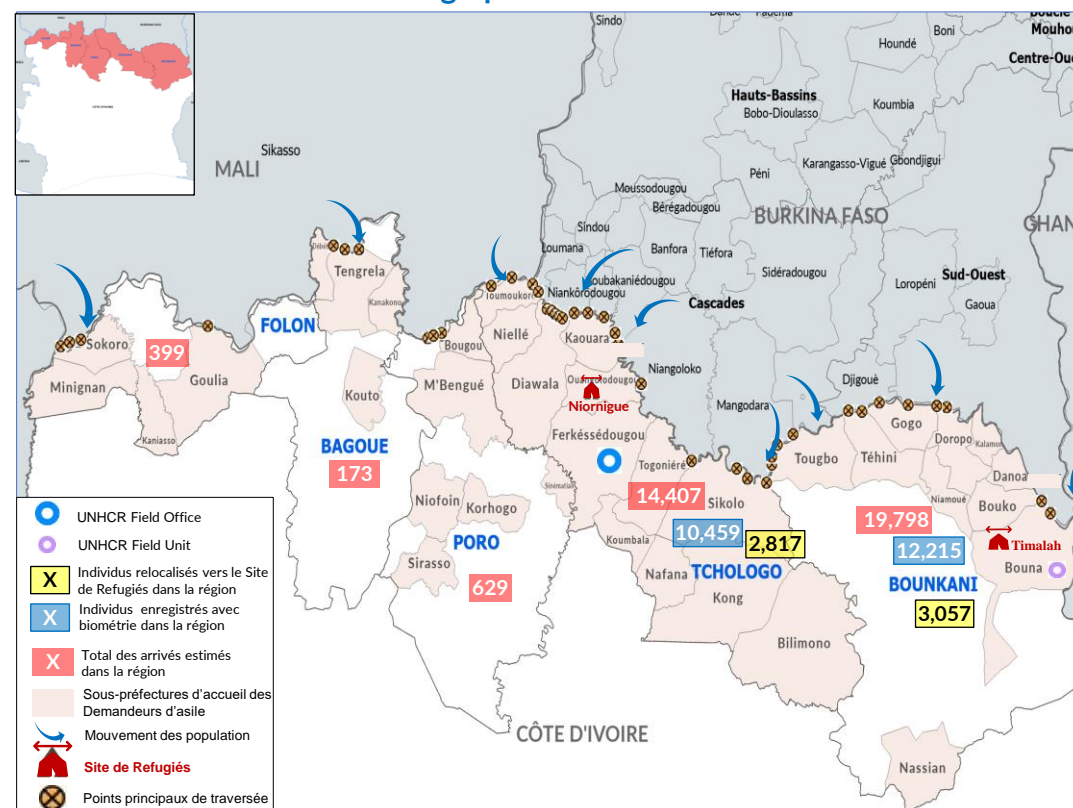
Les nouveaux arrivants du Burkina Faso et du Mali sont actuellement enregistrés comme **demandeurs d'asile**. Les principales raisons de départ des demandeurs d'asile de leurs villages au Burkina Faso sont des **conflits armés/Insécurité généralisée, des menaces, intimidations et attaques par des groupes armés non étatiques** dans les villages.

**Tendance des arrivées/identifiées**



22,674

**Cartographie de la situation**

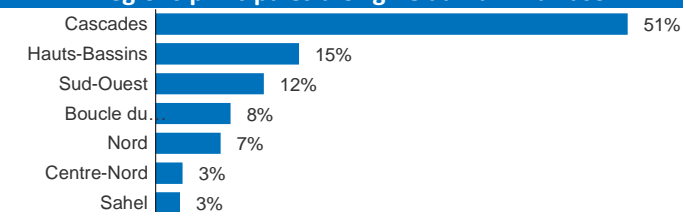


Les limites et les noms indiqués et les désignations utilisées sur cette carte n'impliquent pas l'approbation ou l'acceptation officielle des Nations Unies.

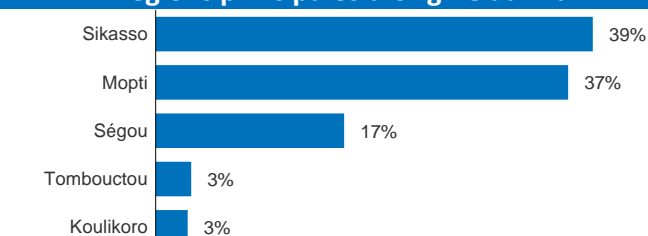
**Pays d'origine des demandeurs d'asile enregistrés**



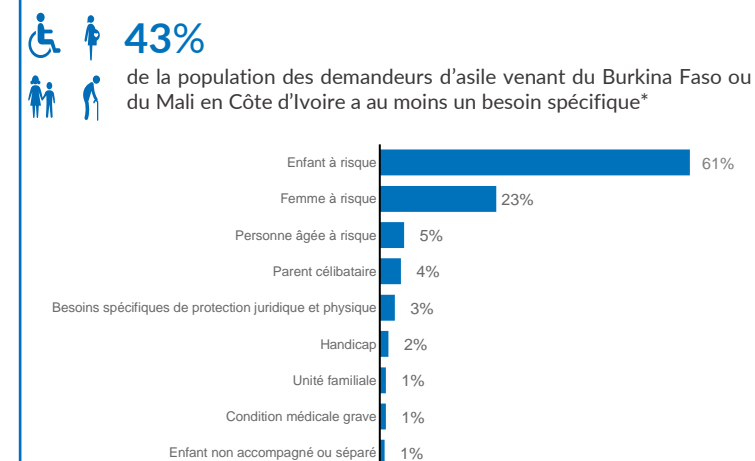
**Régions principales d'origine au Burkina Faso\***



**Régions principales d'origine au Mali\***



**Répartition des besoins spécifiques\***



**Les enfants et Femmes en âge de reproduction\***

