

CARACTERIZACIÓN CONJUNTA SOBRE MOVIMIENTOS MIXTOS

SEPTIEMBRE 2020 - FEBRERO 2021



GIFMM
GRUPO INTERAGENCIAL SOBRE
FLUJOS MIGRATORIOS MIXTOS



**RESPUESTA A
VENEZOLANOS**
Plataforma de Coordinación
para Refugiados y Migrantes
de Venezuela

TENDENCIAS

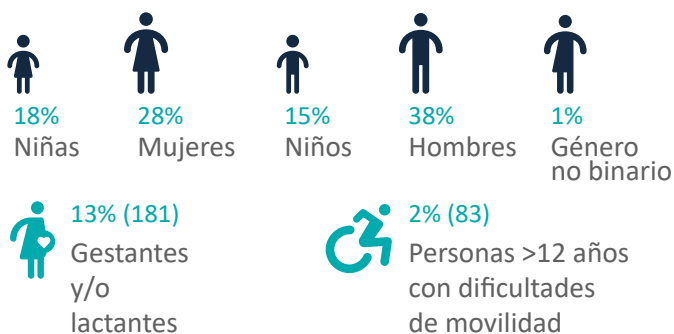
El Grupo Interagencial sobre Flujos Migratorios Mixtos (GIFMM) ha preparado una herramienta de caracterización conjunta de movimientos¹, con el fin de consolidar información relevante para mejorar la atención humanitaria de la población en tránsito. Los resultados más relevantes de esta caracterización se presentan a continuación:

1.311 grupos de viaje, conformados por **4.361** personas, fueron entrevistados durante su tránsito por Colombia en **8** departamentos².

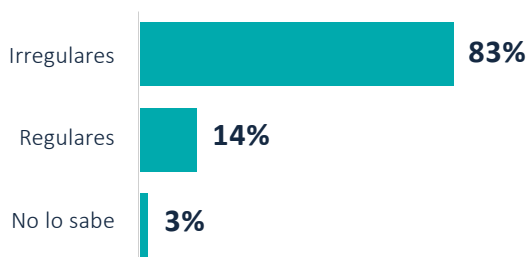
Se identificaron **877** grupos de viaje (re)ingresando a Colombia, y **304** con destino a Venezuela (retornos)³.

51% de los grupos ha recibido alguna clase de respuesta durante el viaje, principalmente alimentos (**56%**), kits de aseo (**40%**) y atención en salud (**26%**).

SEXO Y EDAD DE LOS MIEMBROS DE LOS GRUPOS DE VIAJE



▶ ESTATUS EN COLOMBIA



Se sigue evidenciando una **alta intención de permanencia en Colombia** en ambos tipos de movimientos: aproximadamente **3 de cada 4 grupos de viaje (re)ingresando** señala este país como destino, y **1 de cada 3 que retorna** hacia Venezuela planea volver a Colombia en el corto plazo. Los destinos son diversos, pero se concentran principalmente en ciudades capitales y zonas de frontera.

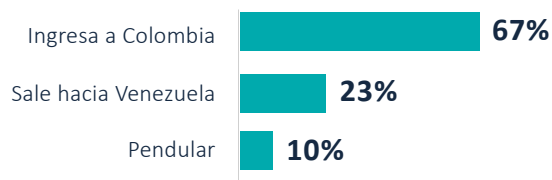
Las razones de los movimientos varían según el tipo de tránsito: para quienes (re)ingresan a Colombia se relacionan con las restricciones en medios de vida, alimentos, salud y educación en Venezuela. Los retornos a Venezuela son motivados principalmente por reunificación familiar y, de manera secundaria, por falta de empleo o vivienda en Colombia.

La alta proporción de tránsito a pie (63%) implica una exposición elevada a diversos riesgos en la ruta. El 13% de quienes (re)ingresan y el 11% de quienes retornan declararon haber corrido riesgos para su seguridad durante su viaje en Colombia, principalmente robos, violencia física y amenazas.

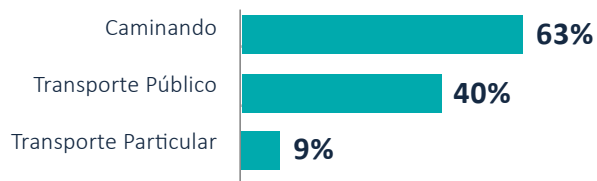
Alimentación y transporte siguen siendo las principales necesidades para los dos tipos de tránsito². Otras necesidades priorizadas son alojamiento, señalada con más frecuencia por quienes (re)ingresan, y agua limpia, más comúnmente priorizada por quienes retornan.

CONTEXTO DE REFUGIADOS Y MIGRANTES

▶ DIRECCIÓN DEL MOVIMIENTO



▶ MEDIO DE TRANSPORTE UTILIZADO



¹ Arauca, Bogotá D.C., Boyacá, Cundinamarca, La Guajira, Nariño, Norte de Santander, Tolima

² Para más información, puede visitar el visualizador de la caracterización de movimientos mixtos, disponible en la página del R4V: <https://r4v.info/es/working-group/249>

³ Los resultados sobre 130 grupos de viaje pendulares se han excluido del presente documento, reconociendo la necesidad de construir un protocolo de recolección de los datos diseñado específicamente para caracterizar este grupo de población.

⁴ Estos resultados coinciden con otros ejercicios de evaluación de necesidades los adelantados por REACH en 2020: <https://r4v.info/es/documents/details/83058> y el GIFMM Colombia: <https://r4v.info/es/documents/details/84221>

(RE)INGRESOS A COLOMBIA



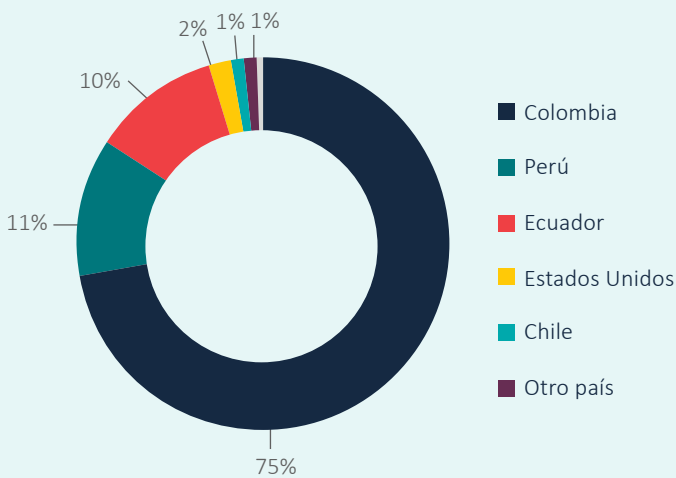
877 grupos de viaje (re)ingresando a Colombia



3.7 personas por grupo de viaje

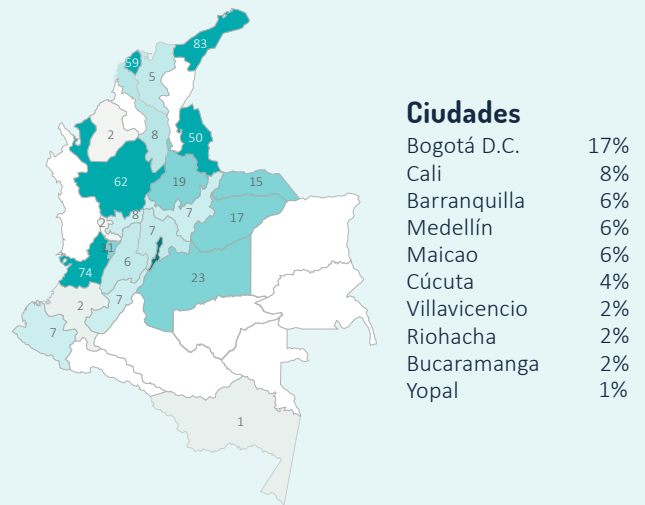
40% de los grupos de viaje ingresando a Colombia habían estado previamente en el país

▶ PAÍS DE DESTINO

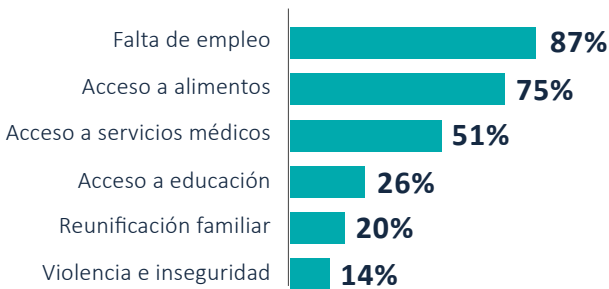


▶ DESTINO EN COLOMBIA

Total de grupos de caminantes por departamento



▶ MOTIVACIONES PARA LA SALIDA DE VENEZUELA*



* Es posible responder más de una opción

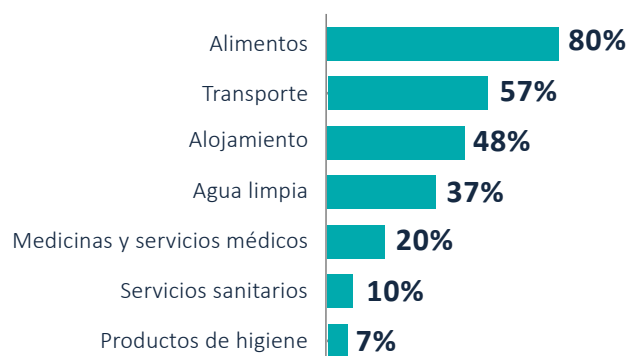
El **13%** de los grupos reportaron haber estado expuestos a riesgos en Colombia, principalmente a robos o hurtos (70 grupos), violencia física (23 grupos), intimidación o amenaza (21 grupos), y trato degradante (9 grupos).

Se identifica una baja disponibilidad de recursos para el viaje (**54%** no tiene) y una alta incidencia de redes de apoyo; el **74%** de los grupos cuentan con familias o

amigos en el lugar de destino y el **20%** señala la reunificación familiar como motivo de salida de Venezuela.

Las principales razones para abandonar Venezuela incluyen la falta de medios de vida / los bajos ingresos (**87%**), así como el acceso insuficiente a alimentos (**75%**), servicios médicos (**51%**), educación (**24%**), la reunificación familiar (**19%**) y la violencia e inseguridad (**14%**).

▶ NECESIDADES PRIORIZADAS*



* Los grupos de viaje señalan máximo tres opciones

RETORNOS A VENEZUELA



304 grupos de viaje retornando a Venezuela



2.6 personas por grupo de viaje

34% de los grupos de viaje tiene intenciones de retorno a Colombia en un plazo de seis meses

HISTORIA Y CARACTERÍSTICAS DE LOS RETORNOS

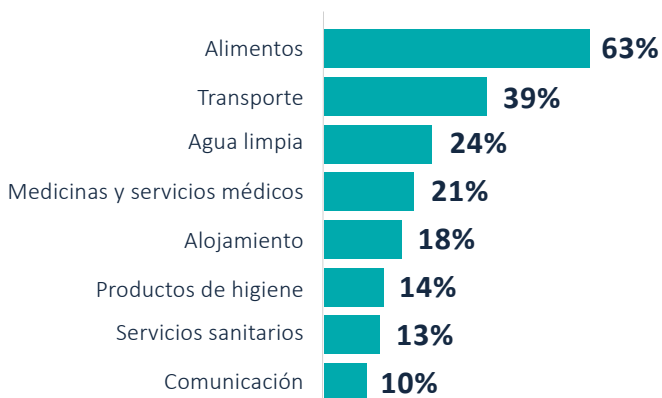
105 (**35%**) grupos de viaje retornando a Venezuela proceden de Colombia. Entre estos, la mayor parte han permanecido en el país entre 6 y 12 meses (**54%**), mientras que el **32%** indica haber estado por más de un año en el territorio, el **14%** de los grupos de viaje han permanecido por menos de 12 meses. El principal medio de transporte utilizado para su regreso a Venezuela es el transporte público o particular (**89%**), el **85%** refiere haber usado transporte público y el **4%** reportan haber usado un vehículo particular; el **17%** de la población retorna caminando⁵.



17%

de la población retorna caminando

► NECESIDADES PRIORIZADAS*



* Los grupos de viaje señalan máximo tres opciones

11% RETORNOS PREVIOS

de los grupos de viaje han retornado a Venezuela en alguna ocasión previa.

11% RIESGOS EN LA RUTA

de los grupos reportaron haber estado expuestos a riesgos en Colombia, principalmente a robos o hurtos (25 grupos), trato degradante e intimidación o amenaza (4 grupos cada uno) y violencia física (3 grupos).

MOTIVACIONES PARA EL RETORNO

Las principales razones reportadas por los grupos para viajar de regreso a Venezuela son la reunificación familiar (**64%**) y falta de ingresos (**35%**), seguidas por la tenencia de vivienda en Venezuela (**30%**) y el cuidado de la familia en Venezuela (**25%**).



64%

de la población retorna para reunirse con su familia

⁵ Los grupos de viaje pueden responder a más de una opción.

Limitaciones generales: esta información sólo es relevante en el periodo de la recolección de datos y para los flujos presentes en los puntos de concentración. No puede ser extrapolada a todas las personas en tránsito ahora en Colombia. La recolección de datos para Norte de Santander en el mes de octubre se lideró de manera conjunta entre el GIFMM y la Gobernación del departamento, por lo tanto, existen diferencias en los instrumentos de recolección empleados, lo que implica que las variables asociadas a: población pendular, distribución por sexo y edad, lactancia, discapacidad, medios de transporte utilizados, recursos de viaje, principales necesidades del grupo de viaje, los países visitados previamente y la intención de retorno, hayan sido construidas mediante imputación de datos o que omitan la información para el caso del departamento.



GIFMM
GRUPO INTERAGENCIAL SOBRE
FLUJOS MIGRATORIOS MIXTOS



**RESPUESTA A
VENEZOLANOS**
Plataforma de Coordinación
para Refugiados y Migrantes
de Venezuela

