



REGIÓN CARIBE - BOLÍVAR

Líneas de atención y orientación



Si presentas síntomas de COVID - 19 (Coronavirus) o tienes dudas sobre las medidas de prevención, puedes obtener información escribiendo a:

NRC

Consejo Noruego para los Refugiados

Nacional
co.neserviciosicla@nrc.co



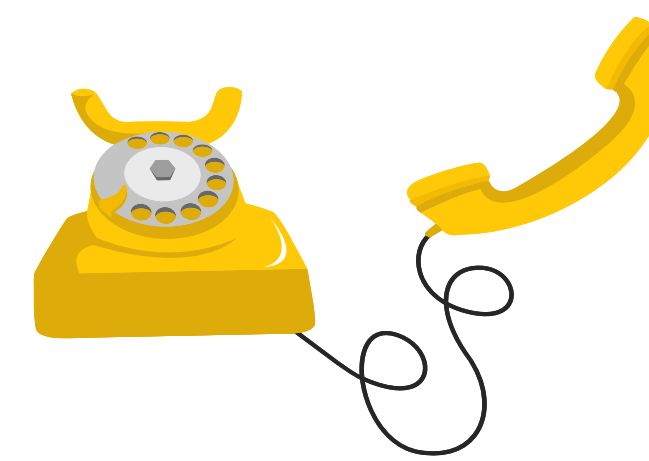
NORWEGIAN
REFUGEE COUNCIL

REGIÓN CARIBE - BOLÍVAR

Líneas de atención y orientación



Si eres migrante, refugiado o colombiano que regresó desde Venezuela, puedes comunicarte a los siguientes medios para acceder a servicios de:



Orientación en Medicina General

Atención Psicosocial



Profamilia

Nacional

www.profamilia.org.co



**Cartagena
(5) 658 14 11**

**Lunes a viernes
8:00 a.m a 4:00 p.m.**

Americares



**Cartagena
323 436 80 75**

**Lunes a viernes
8:00 a.m a 4:00 p.m.**

Cruz Roja Colombiana



**Cartagena
312 388 4637**

**Todos los días
7:00 a.m a 8:00 p.m.**



**Cartagena
(5) 641 13 70**

**Lunes a viernes
8:00 a.m a 1:00 p.m.**

OIM

**Organización Internacional
para las Migraciones**



**Cartagena
350 825 0435**



**Atención a Casos de Violencia Sexual,
Violencia Basada en Género y Trata**

**OIM
Organización Internacional
para las Migraciones**



**Nacional
122 - 01 8000 522 020**

**Todos los días
Atención las 24 horas**

**Fundación
PLAN**

**Nacional
proteccion@plan.org.co**

**Lunes a viernes
8:00 a.m a 5:00 p.m.**

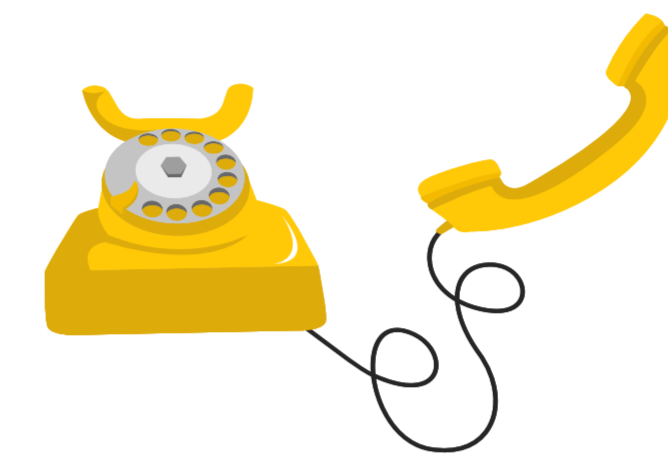


REGIÓN CARIBE - BOLÍVAR

Líneas de atención y orientación



Si eres migrante, refugiado o colombiano que regresó desde Venezuela, puedes comunicarte a los siguientes medios para acceder a servicios de:



Orientación Jurídica, Solicitud de Asilo y Regularización

Universidad de Cartagena

unicartagena@opcionlegal.org

Cartagena

310 213 30 29

Lunes a viernes

8:30 a.m a 5:30 p.m.



Universidad
de Cartagena
Fundada en 1827