



Juin 2023

1 289 069

Total des personnes en déplacement forcé au Tchad

762 729

Réfugiés

5 400

Demandeurs d'asile

381 289

Personnes déplacées internes (IAC)

23 901

Retournés (IAC)

77 650

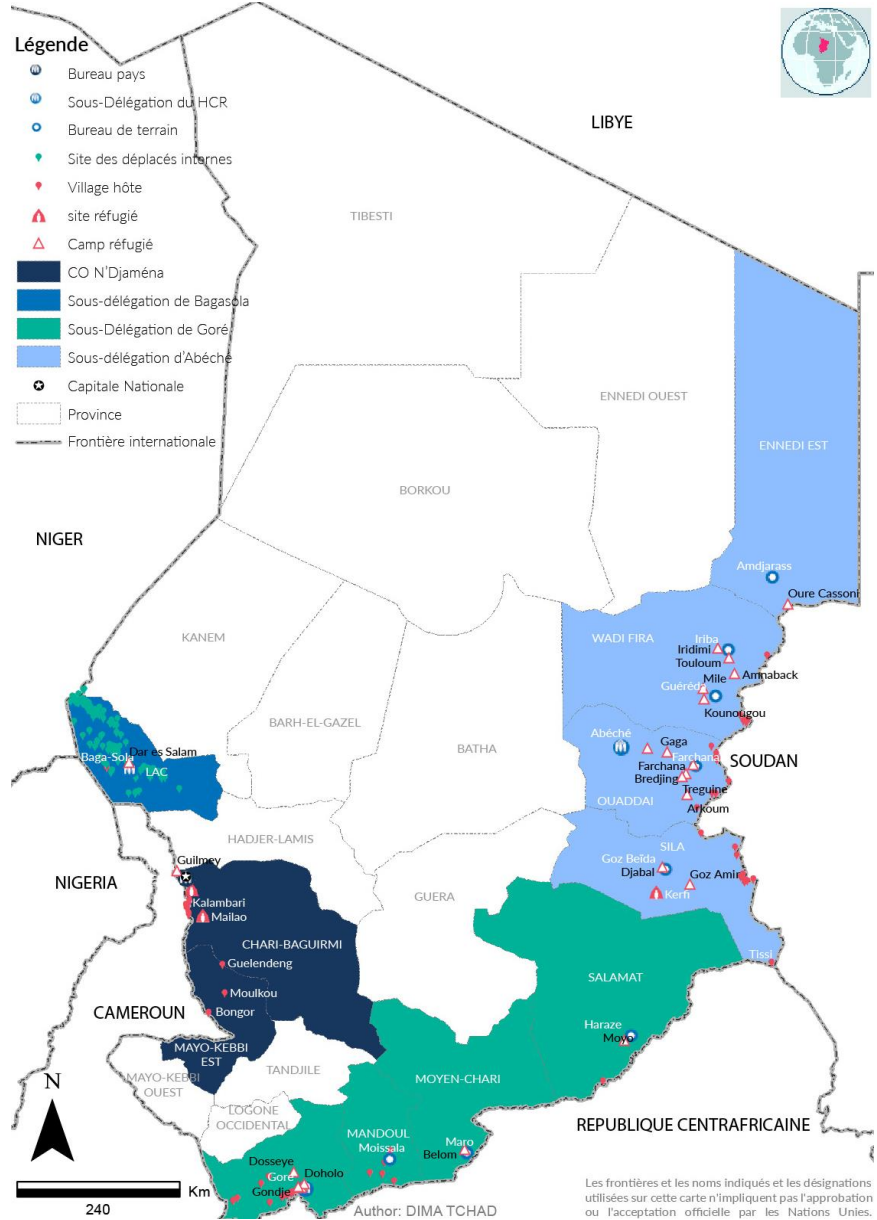
Retournés Tchadiens de la RCA

38 100

Migrants retournés arrivés (Estimé)

Légende

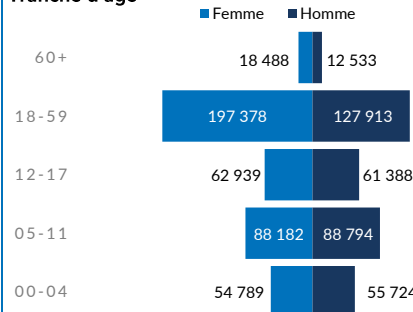
- Bureau pays
- Sous-Délégation du HCR
- Bureau de terrain
- Site des déplacés internes
- Village hôte
- site réfugié
- Camp réfugié
- CO N'Djaména
- Sous-délégation de Bagasola
- Sous-Délégation de Goré
- Sous-délégation d'Abéché
- Capitale Nationale
- Province
- Frontière internationale



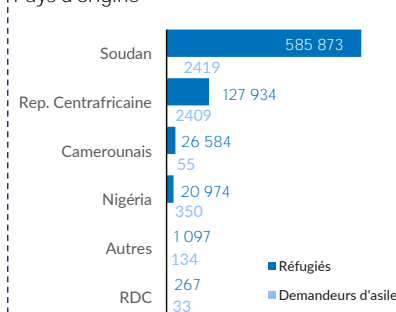
Les frontières et les noms indiqués et les désignations utilisées sur cette carte n'impliquent pas l'approbation ou l'acceptation officielle par les Nations Unies.

REFUGIES ET DEMANDEURS D'ASILE

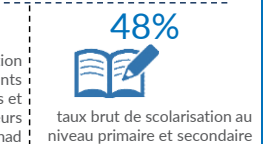
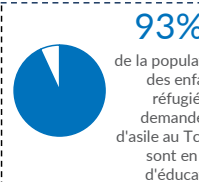
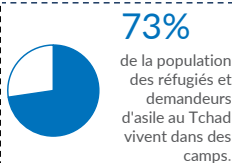
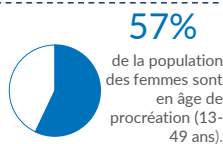
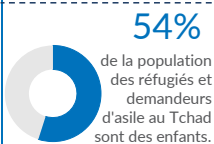
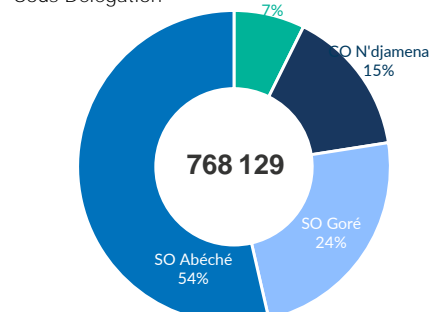
Tranche d'âge



Pays d'origine



Sous-Délégation





768 129
INDIVIDUS

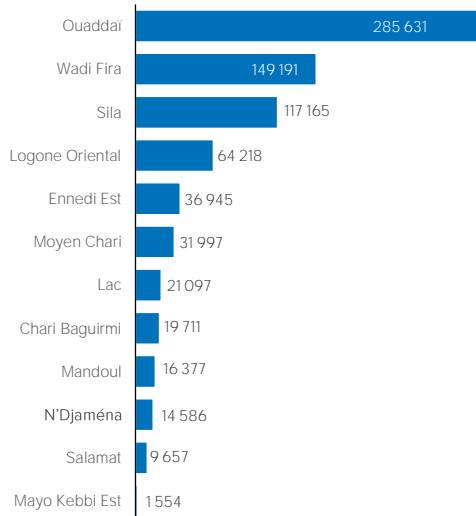


186 350
MENAGES



179 740
Nouveaux réfugiés
dénombrés

Répartition par province



SO Bagasola

21 097

Dar es Salam	18 239
Bol	1 695
NGouboua	435
Kiskawa	282
Liwa	140
Tchoukoutalia	138
Kiskra	121
Autres	47

BO N'Djaména

35 851

N'Djaména	7 692
Mayo-Kebbi Est	1 554
9e Arrdt	2 803
Kalambari Site	8 813
Mailao	10 898
Guilmev Site	4 091

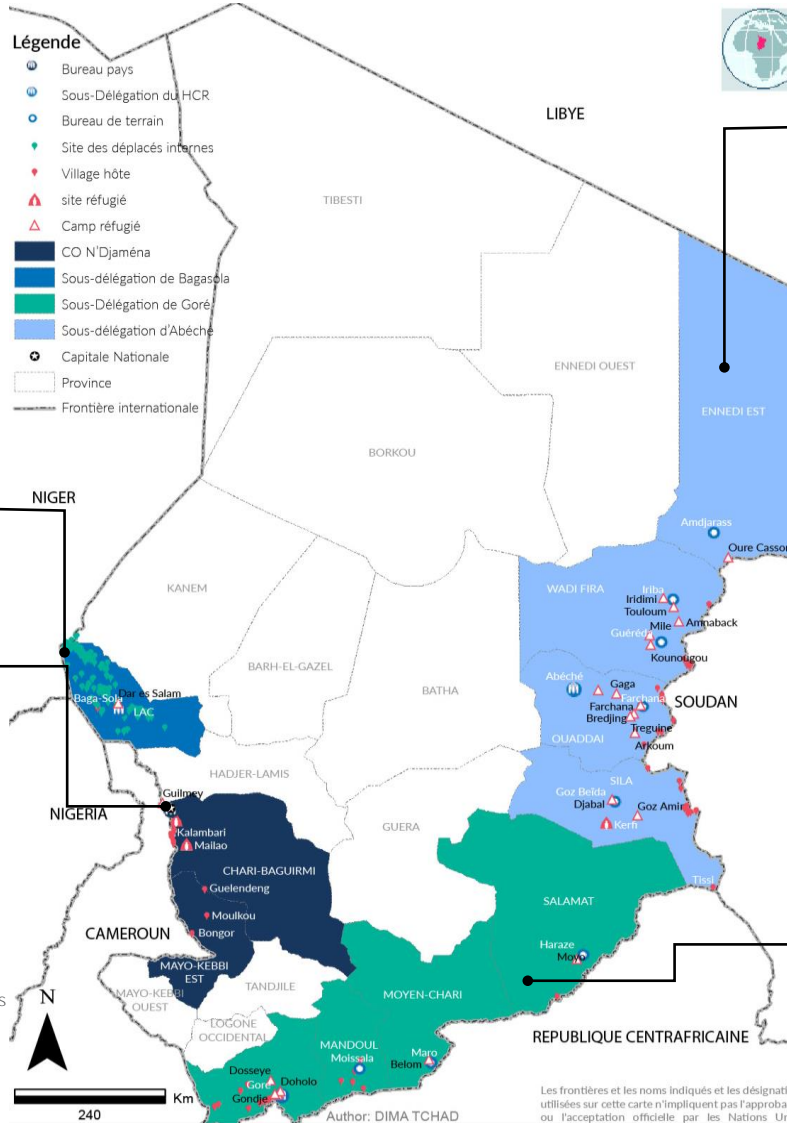
Principales nationalités

Nationalité	Nombre	Description
SOUDANAIS	588 292	Essentiellement dans les 13 camps et 1 site de l'Est et en milieu urbain.
CENTRAFRICAIS	130 343	Essentiellement dans les six camps, sites et villages hôtes du Sud et en milieu urbain.
NIGERIENS	21 324	Répartis dans le camp de Dar Es Salam et villages hôtes dans la région du Lac ainsi qu'en milieu urbain.
CAMEROUNAIS	26 639	Constitué principalement des populations ayant fui les affrontements intercommunautaires dans le département du Logone et Chari au Cameroun. Ils se localisent dans les deux camps autour de N'Djaména et sur les rives du fleuve Logone.

Les autres nationalités représentent un total de 1531 personnes.

Légende

- Bureau pays
- Sous-Délégation du HCR
- Bureau de terrain
- Site des déplacés internes
- Village hôte
- site réfugié
- Camp réfugié
- CO N'Djaména
- Sous-délégation de Bagasola
- Sous-Délégation de Goré
- Sous-délégation d'Abéché
- Capitale Nationale
- Province
- Frontière internationale



SO Abéché

588 932

FO Amdjarass	36 945
Oure Cassoni	36 945
FO Iriba	89 356
Touloum	32 145
Amn Aback	29 167
Iridimi	28 044
FO Guéréda	59 835
Mile	29 750
Kounoungou	27 074
Frontières	3 011
FO Farchana	285 631
Bredjing	53 256
Farchana	36 934
Treguine	28 657
Gaga	35 027
Kouchaguine	16 288
Arkoum	7 856
Ambella	1 402
Abéché	588
Frontières	105 623
FO Goz Beida	117 165
Goz Amir	42 326
Djabal	30 330
Zabout	9 537
Tissi	1 809
Kerfi	2 481
Frontières	30 682

SO Goré

122 249

Belom	24 621
Villages Moy. Chari	7 376
Villages Logone Or.	14 675
Dosseye	14 822
Doholo	13 416
Amboko	11 034
Gondjé	10 271
Villages Moissala	16 377
Moyo	8 175
Villages Daha 1 & 2	1 482

Le Secrétaire Permanent de la CNARR



IDRISS MAHAMAT ALI ABDALLAH

Représentation Adjoint (Protection)

Dossou Patrice Anouansou

